

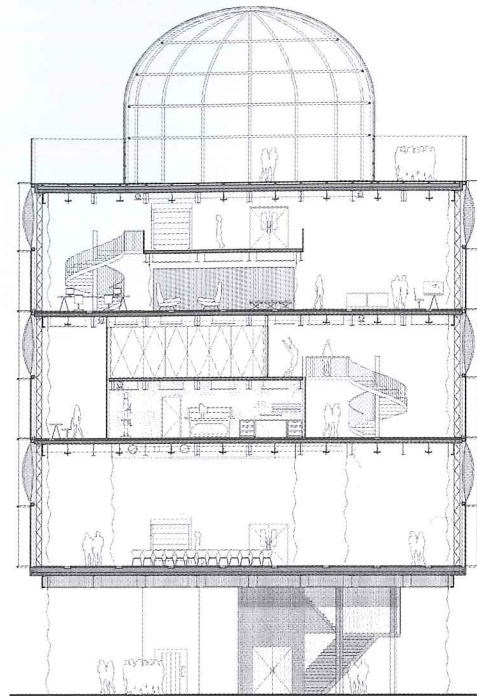
LAURÉAT / LIEU D'ACTIVITÉ

BRUTHER
MAISON DE LA RECHERCHE
CAEN

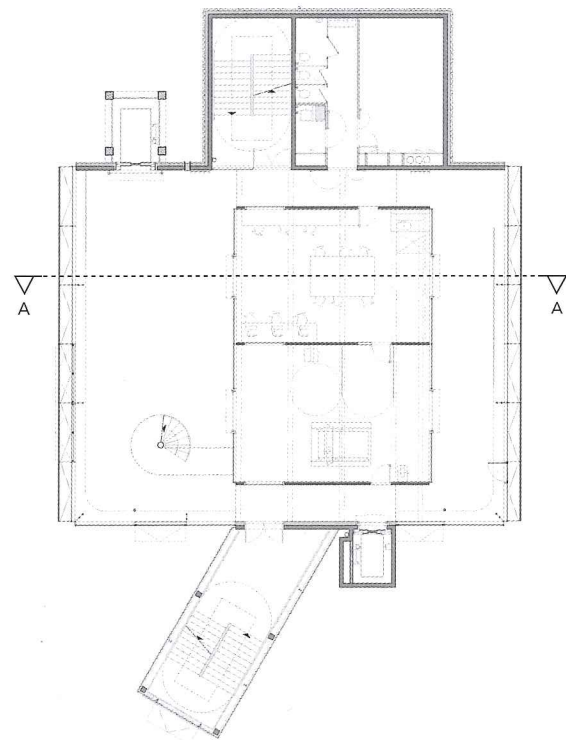




Tourelle d'une trentaine de mètres de haut, la Maison de la recherche et de l'imagination (MRI) attire le regard dans le territoire postindustriel qui l'accueille. L'étroitesse de la parcelle imposait la hauteur pour construire les 2500 m² demandés par le maître d'ouvrage. Pour augmenter la visibilité de cet outil de diffusion de la culture scientifique, les architectes l'ont surélevé en libérant un parvis. Difficile de deviner ce que renferme cette drôle de construction, tant le patchwork qui l'enveloppe – du verre, des coussins d'ETFE, de la tôle métallique ondulée, du polycarbonate et du béton – entretient le mystère. Les architectes semblent avoir volontairement brouillé les repères, comme une métaphore du programme complexe avec lequel ils ont composé. Artistes, inventeurs un peu fous et investisseurs doivent se mêler au sein de la MRI. Ateliers de fabrication, salle de conférences, plateau d'exposition et espaces de coworking sont au menu. Complexité des flux et diversité des exigences de confort aussi. Bruther a travaillé avec le programmiste François Guiguet (Aubry & Guiguet) pour préciser les besoins. De cette démarche enrichissante sont nés le parvis et le dôme « événementiel ». Les maîtres d'œuvre ont finalement absorbé la variété des espaces dans une superstructure. Trois plateaux libres de 500 m² se superposent : le plateau auditorium au premier niveau ; le plateau fabrication avec deux ateliers et un espace d'exposition au-dessus ; enfin, le plateau de bureaux. Leur double hauteur permet la création de mezzanines et leur plancher technique assure l'adaptabilité de l'aménagement. Ils sont encadrés de blocs de circulation en béton qui servent d'appui aux planchers métalliques du volume habitable. Les entreprises ne disposant que de neuf mois pour réaliser l'ouvrage, la rationalité du dispositif a facilité la construction et la sobriété des assemblages, la mise en œuvre des multiples matériaux. *M. D.*



COUPE AA



PLAN DU R+2

0 1 5 m

MAÎTRISE D'OUVRAGE : association Relais d'sciences ; Normandie Aménagement, maîtrise d'ouvrage déléguée

MAÎTRISE D'ŒUVRE : Bruther, Stéphanie Bru et Alexandre Theriot, architectes ; Bureau Michel Forgue, économiste ; Inex, BET fluides et thermique ; Batiserf, BET structure ; Altia, BET acoustique ; Ducks scéno, scénographie ; AIA Management, OPC

PROGRAMME : centre de conférences et d'expositions, ateliers de fabrication, espaces de coworking et événementiel

SURFACE : 2500 m² SP

COUT : 4,10 M€ HT, dont VRD et aménagements extérieurs



Photos Filip Dujardin

