

VÊTURES

ENTREPÔT MACDONALD

Figure phare du réaménagement du Nord-Est de Paris, l'entrepôt Macdonald a muté en quartier de ville. Le sol, le rez-de-chaussée, ainsi que les deux premiers niveaux – conformes sur la partie nord à l'édifice d'origine – assurent l'unité des 617 mètres linéaires de façade. Au-dessus se déploient des logements, des bureaux et des équipements publics, conçus par 15 architectes différents avec autant d'écritures et de vêtements de façades. L'éclectisme revendiqué s'est traduit par un foisonnement de couleurs et

MATÉRIAUTHEQUE

d'agencements, tandis que le cahier des charges imposait l'alternance de couches superposées de matières minérales et cristallines. L'ensemble constitue un assemblage de singularités visuelles, qui finalement repose sur un nombre restreint de matériaux, en particulier l'aluminium, mais offrant un très large éventail de finitions: vif, rugueux, irisé, perforé, réfléchissant...

Cyril Ros et Coline Brulard



1. ANMA
TÔLE MARTINIQUE
TOLARTOIS

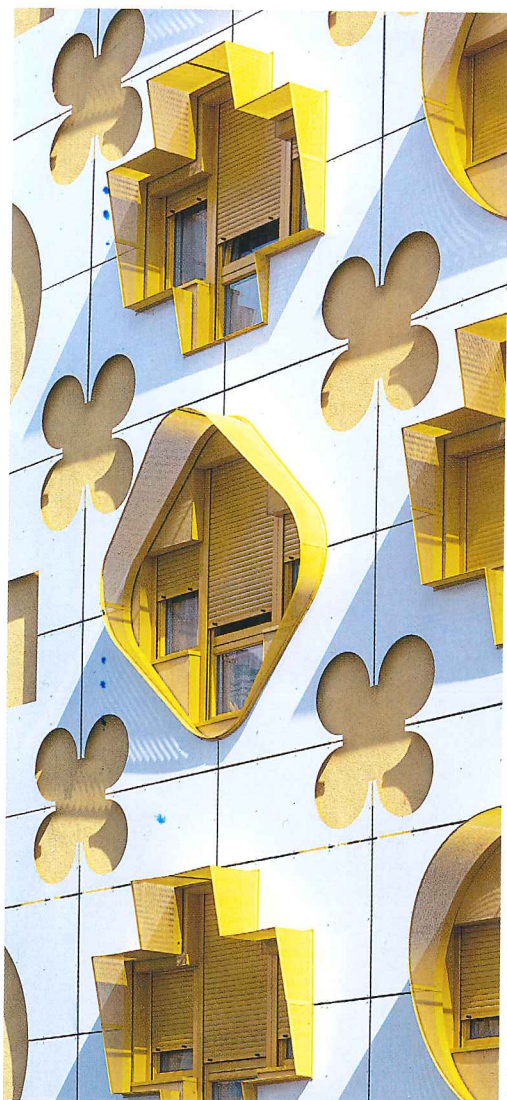
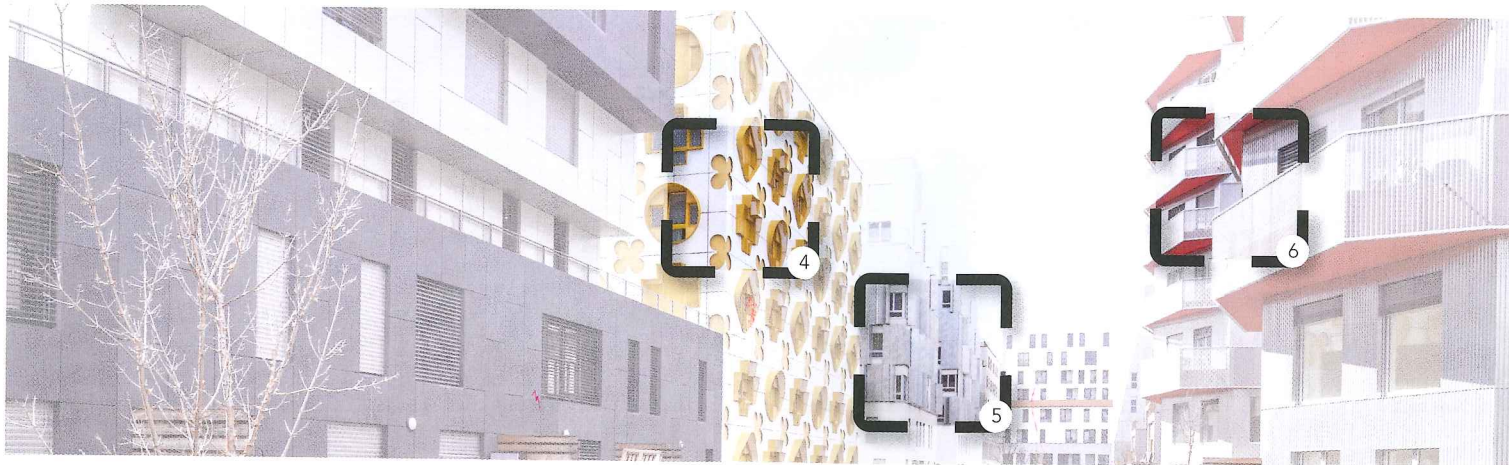
Ce bardage vertical de tôle à nervure triangulaire présente une hauteur d'onde de 3 mm, un pas minimal de 30 mm et une longueur maximale de 3000 mm. La tôle est en inox recuit, avec deux finitions, brillante et mate, qui soulignent les strates du bâtiment. Le bardage peut également être utilisé en plafond.

2. HABITER AUTREMENT
SOLTIS 92 (RAL 9003)
SERGE FERRARI

Ces stores de façade en textile microperforé sont pris dans un châssis à galandage sur mesure. Ils bénéficient d'un traitement thermique « faible émissivité » qui limite la sensation de paroi chaude: placés à l'extérieur du vitrage, ils absorbent et rejettent jusqu'à 97% de la chaleur du rayonnement solaire. En plusieurs coloris et aspects (métallisé, etc.). Ép.: 0,45 mm. Poids: 420 g/m². Châssis coulissant Schüco Royal S 120, RAL 9005, L 2500 x H 2100 mm.

3. DE SMEDT
REYNOBOND
ALCOA

La façade est ici réalisée en panneaux composites aluminium Reynobond, teinte naturel aluminium, satin gloss brossé. Les ébrasements sont constitués de panneaux similaires, de la gamme Chameleon colours, nuance indian summer, aux reflets irisés et aux dégradés de couleur changeant selon l'angle de vision.



4. MAUPIN
REYNOBOND
ALCOA

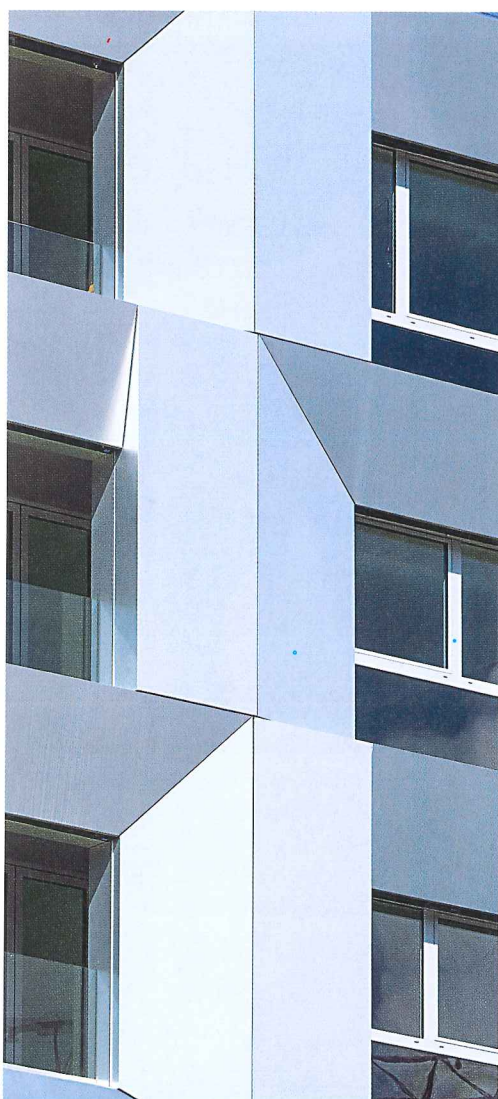
Des panneaux composites en aluminium blanc, thermolaqués, avec une finition mate et brillante, composent cette façade. Ils sont découpés et rapportés sur une structure elle-même superposée aux murs enduits de couleur jaune (enduit STO).

5. BRENAC + GONZALEZ
SUR-MESURE
FORNACIARI

Cette vêtue est réalisée en cassettes d'aluminium anodisé, alternativement fixes et ouvrantes, posées sur une ossature métallique. Les cassettes ornées de motifs perforés ont été fabriquées sur mesure par Fornaciari, sous-traitant de GTM-Sicra. Finitions mates et brillantes juxtaposées, mettant en relief la superposition des niveaux qui s'étagent au-dessus de l'entrepôt initial.

6. GIGON GUYER
ALUNATUR BRIGHT TL
ALUFORM

Ces plaques à profilage ondulé en aluminium peuvent être appliquées en façade, plafond, toiture, en extérieur ou intérieur. Leur hauteur d'onde varie de 18 à 55 mm et l'épaisseur de la matière représente 0,8 mm. Finition lisse ou brute. Ces profils peuvent être perforés; ils sont ici utilisés pour les garde-corps.



7. FLORIS ALKEMADE

ALUCOBOND NATURAL
3A COMPOSITES

Des panneaux en aluminium composite, agrafés sur des lisses en aluminium vissées sur une ossature métallique secondaire, composent ces facettes. Recto laqué brillant et verso mat de laminage, ou laqué sur demande. Ce matériau allie un faible poids (5,5 kg/m² pour 4 mm d'épaisseur), ainsi qu'une bonne planéité et rigidité. Finition Line 401.



8. HONDELATTE-LAPORTE

ARVAL
ARCELORMITTAL

Cette façade conjugue deux types de bardage métallique: l'un en aluminium brillant (Aluform, AluNatur Bright TL, profilage ondulé 18/76), l'autre en acier ondulé blanc RAL 9003, Arval, gamme fréquence 13.18B. Ces plaques nervurées en acier galvanisé ou galvanisé prélaqué se posent en simple ou double peau. Épaisseur de 0,63 à 0,75 mm.



9. L'AUC

PATINA LINE
RHEINZINK

Façade en zinc finition prePATINA clair. Dans le cas du matériau naturel, une surface patinée grise en carbonate de zinc se développe de manière visible en différents points. Lors du pré-patinage, le procédé de production prend en compte la teinte de la patine naturelle. Disponible en bobines, feuilles ou profilés, pliages et bandes façonnées sur mesure.



10. KENGO KUMA
SUR-MESURE
PARALU

Ces brise-soleil verticaux en aluminium fixés sur mur-rideau bénéficient d'une finition « anodisé naturel AS1 » qui joue des variations de la lumière sur les lames. Plusieurs types d'anodisation sont possibles. Leur fabrication sur mesure par l'entreprise Paralu, sous-traitant de GCC, permet de grandes hauteurs; ici, jusqu'à 5,40 m d'un seul tenant en rez-de-chaussée.

11. ODILE DECO
ALUCOBOND
3A COMPOSITES

Ces panneaux composites (deux tôles d'aluminium et un noyau minéral) sont percés de larges oculus (1 500 / 2 200 / 2 800 / 3 400 / 3 630 mm de diamètre). Leur fraisage-pliage et cintrage sont aisés, et ils peuvent être façonnés avec un outillage courant. Bon rapport poids-résistance au pliage, même pour des panneaux de grandes dimensions. RAL 9005, brillance 30%.

12. FLORIS ALKEMADE
ANTIGUA
TOLARTOIS

Ces sous-faces de l'entrepôt en tôle perforée (R12 T24.25), inox recuit brillant à nervure triangulaire, sont fixées sur des rails métalliques en fond de nervure toutes les trois nervures. Leur hauteur d'onde est de 38 mm, et leur pas minimal de 75 mm, et leur longueur maximale de 6 000 mm. Application possible en bardage ou façade, pose verticale ou horizontale.

AMC

BERGER-ANZIUTTI - CAB - BÉAL-BLANCKAERT - TACT

DOSSIER

ARCHITECTES ET PROMOTEURS: JE T'AIME, MOI NON PLUS

ÉVÈNEMENT COWORKING

RÉFÉRENCE ARTIGAS À SAO PAULO

DÉTAILS EAUX PLUVIALES

MATERIAUTHÈQUE VÊTURES

N° 251 - MARS 2016
WWW.AMC-RETH.COM
04 72 51 23 00 - 04 72 51 23 01
04 72 51 23 02 - 04 72 51 23 03

M 02754 - 251 - F - 19,50 € - RD

