

CENTRE D'HÉBERGEMENT D'URGENCE ATELIER ROBAIN GUIEYSSE

La rénovation du site de l'institution caritative la Mie de Pain, îlot niché dans une petite rue parisienne, se traduit par la réhabilitation de deux édifices anciens et la construction d'une nouvelle structure pour accueillir le Centre d'hébergement d'urgence de 360 lits. Scindé en quatre corps de bâtiments, le CHU s'organise en un socle d'espaces communs diurnes, un deck jardiné abritant espaces collectifs et service d'urgence exceptionnelle et les premiers niveaux de chambres. Les niveaux supérieurs reçoivent l'hébergement dit « ordinaire », de la chambre individuelle au T3, ainsi que quatre petits dortoirs d'urgence exceptionnelle. Cette superstructure aux parois double peau en béton et maçonnerie est habillée d'un bardage métallique muni de volets perforés repliables. Le dispositif de desserte des chambres est assuré par un escalier et un réseau de coursives vitrées s'entrelaçant en plan, positionnés plein sud sur le cœur d'îlot: une concentration des circulations propice aux rencontres. Le bâtiment de 1932 est restauré tandis que celui de 1987, abritant le complexe sportif, est réhabilité et drapé d'un bardage aluminium et polycarbonate sur trois faces visibles depuis la rue. *M. P.*



LIEU: Paris, XVIII^e

MAITRISE D'OUVRAGE: RIVP

MAITRISE D'ŒUVRE: Atelier Robain Guieysse, architectes mandataires; Batiserf, BET structure; L. Choulet, BET fluides; Bureau Frank Boutté, conception et ingénierie environnementale; Thermibel, acousticien; Bureau Michel Forgue, conseil en économie; Arwytec, BET cuisine; Emmanuel Doutriaux, architecte consultant; Lionel Guibert, paysagiste; François Seigneur, conception sérigraphie façade hall

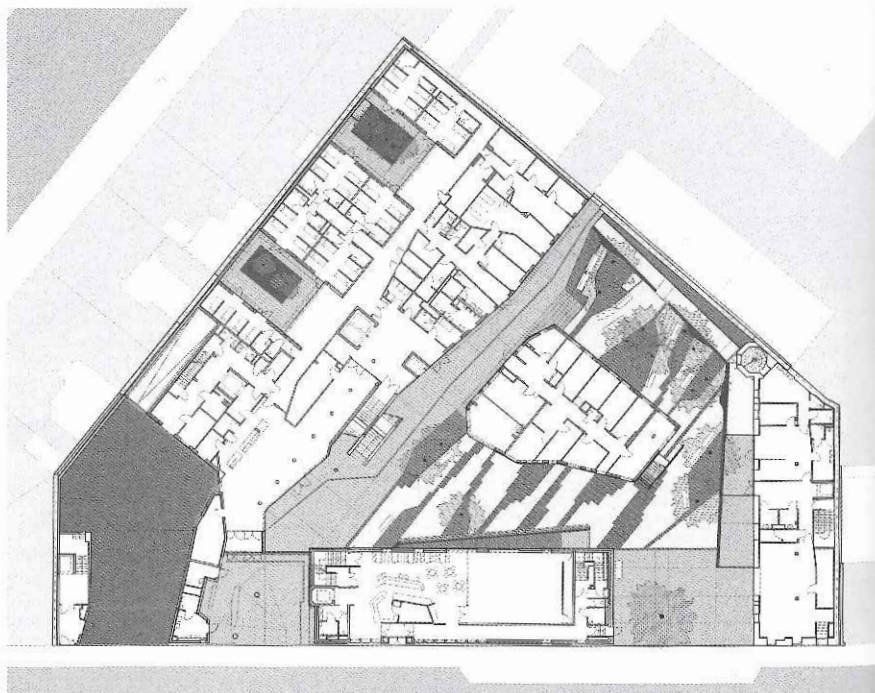
PROGRAMME: 300 lits d'unités d'urgence, 60 lits d'urgence exceptionnelle, espaces communs, restaurant 550 couverts, plateforme d'orientation et d'insertion, espaces santé-soins et hygiène-bien-être, six salles de sport, bureaux administratifs

SURFACE: 11 834 m² Shon

COÛT: 23,8 M€ HT



Photos Sergio Grazia



PLAN DU RDC

0 5 10 m

AMC

ARCHITECTURE EN FRANCE 2015

L'ÉQUERRE D'ARGENT
LES 100 BÂTIMENTS DE L'ANNÉE
LES ÉVÉNEMENTS MARQUANTS

31 \$ CAN - NDLÉ CALEDONIE : 2350 CFP
NÉSIE : 2800 CFP

478 - F: 49,00 € - RD

