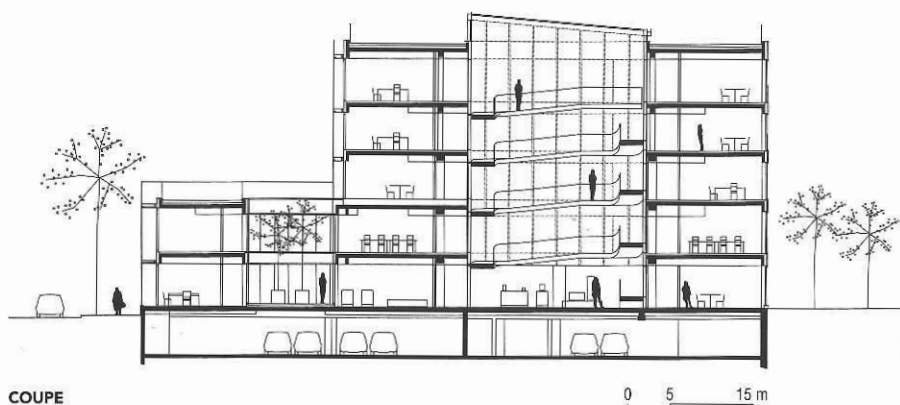


BUREAUX ATELIER ZÜNDEL CRISTEA

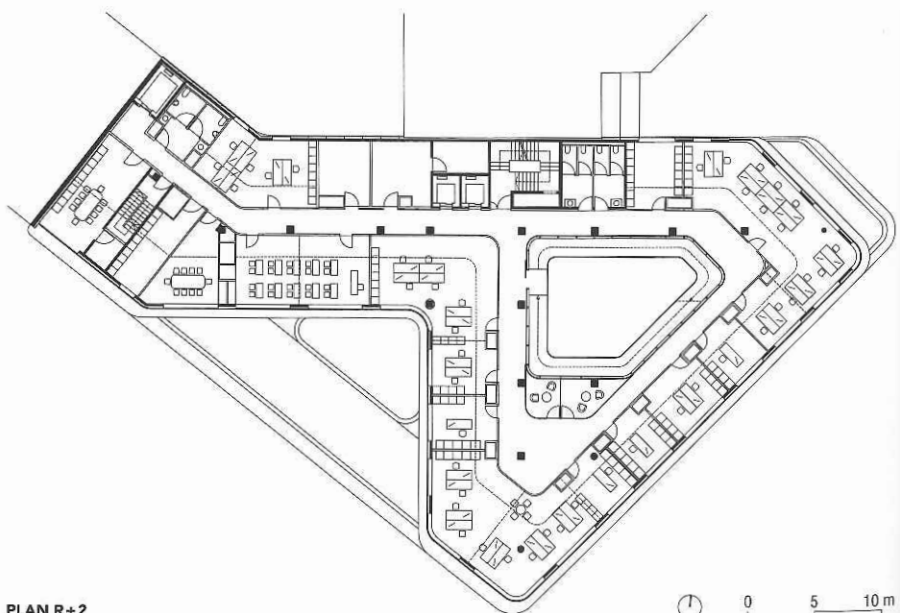


Photos Sergio Grazia

Plan libre, façade libre, toit-terrace, le siège social de Louis Dreyfus Armateurs, construit en 1989, offre aux yeux des architectes chargés de sa restructuration un potentiel qu'il importe de valoriser sans compromettre sa flexibilité d'origine. Respectant la logique structurelle initiale, une structure poteaux dalles en béton armé, ils conservent les plateaux d'origine dont ils arrondissent et adoucissent les formes. Deux percements ramènent la lumière naturelle qui fait défaut. Ces respirations prennent la forme d'un patio planté et d'un atrium toute hauteur, distribué par une rampe en pente douce qui encourage les déplacements à pied et les échanges entre services. L'organisation en boucles permet de conserver un nombre réduit d'issues de secours et d'escaliers tout en respectant les normes de sécurité incendie. Enveloppant ces formes arrondies, la façade se compose de vitrages toute hauteur avec une alternance de parties fixes et vitrées, et d'une double peau ventilée naturellement intégrant des sérigraphies en allège. Entre les deux, des stores à lamelles orientables apportent une protection solaire optimale. C. V.



COUPE



PLAN R+2

LIEU: Suresnes, Hauts-de-Seine

MAÎTRISE D'OUVRAGE: Pacemar

MAÎTRISE D'ŒUVRE: Atelier Zündel Cristea, architectes ; VS-A, ingénierie de l'enveloppe ; Richard Texier, artiste sculpteur

PROGRAMME: rénovation lourde du siège social de Louis Dreyfus Armateurs

SURFACE: 5074 m² SP

COÛT: 17,56 M€ HT

AMC

ARCHITECTURE EN FRANCE 2015

L'ÉQUERRE D'ARGENT
LES 100 BÂTIMENTS DE L'ANNÉE
LES ÉVÉNEMENTS MARQUANTS

31 \$ CAN - NDLÉ CALEDONIE : 2350 CFP
NÉSIE : 2800 CFP

475 - F: 49,00 € - RD

