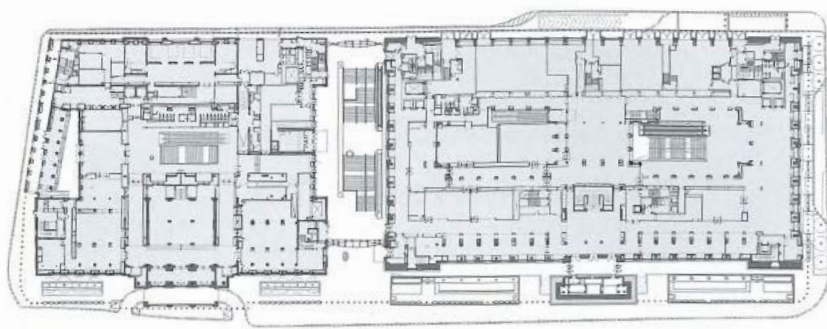


# STUDIOMILOU MUSÉE NATIONAL

SINGAPOUR

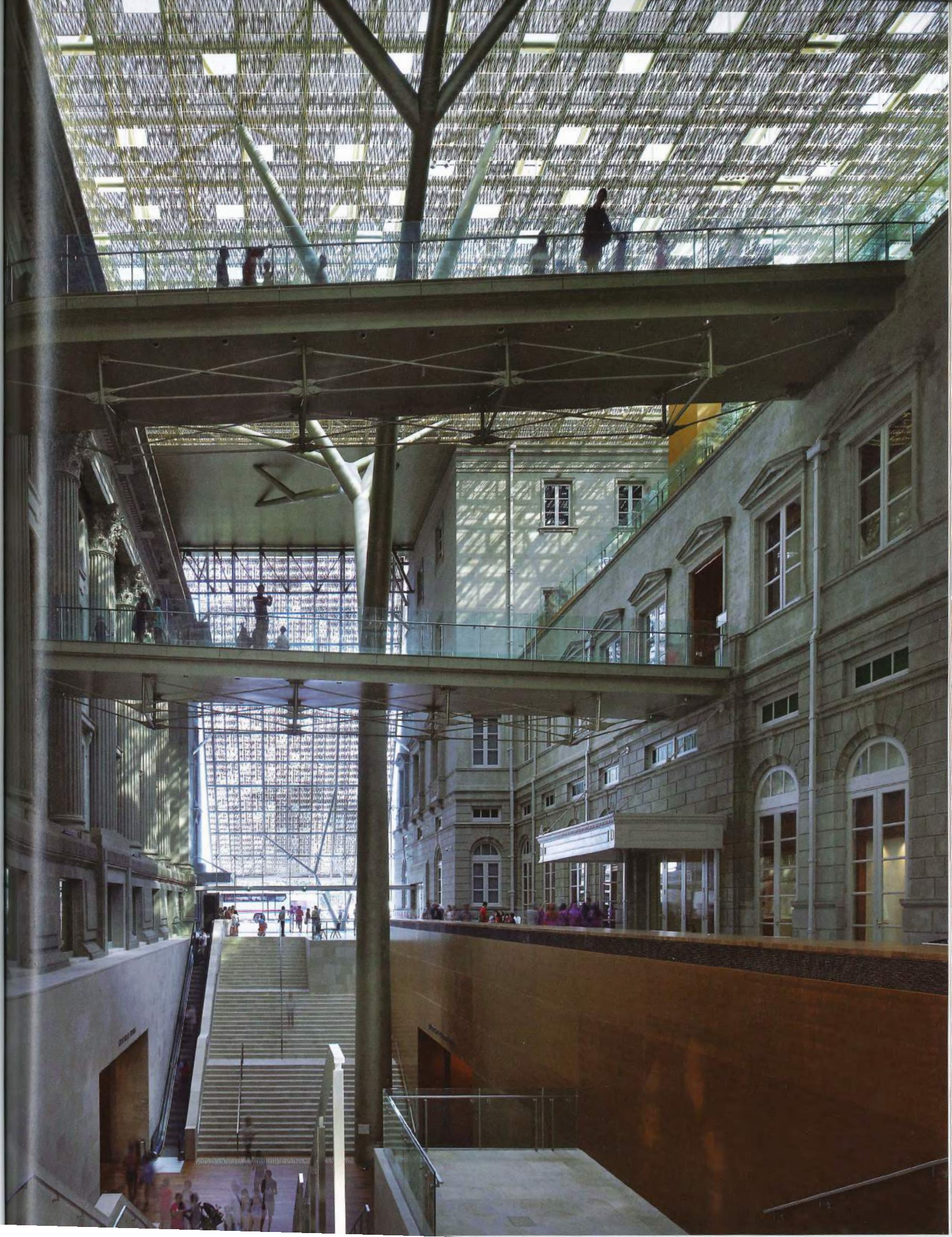
Pour abriter ses importantes collections d'art asiatique, moderne et contemporain, la Galerie nationale de Singapour a pris place dans les anciens bâtiments de l'hôtel de ville et de la Cour suprême, deux édifices monumentaux des années 1930, témoins de la colonisation anglaise. Pour réaliser un édifice unique à partir de ces deux bâtiments séparés par une rue, les architectes de studioMilou ont pris la lumière naturelle comme fil directeur. C'est avec cet outil immatériel qu'ils ont répondu à la demande de la maîtrise d'ouvrage de préserver l'intégrité du patrimoine architectural, tout en créant un signal urbain dans le grand paysage de Singapour. Un parti qui se traduit de façon spectaculaire par une immense ombrière de verre et d'aluminium qui sculpte la lumière. Portée par sa propre structure au moyen de poteaux arborescents, celle-ci relie les deux bâtiments sans les toucher. En partie haute, elle les connecte en créant une surtoiture continue qui encadre un jardin suspendu. En recouvrant l'ancienne rue qui séparait les deux bâtiments, elle crée une galerie intérieure, dotée d'un hall vertigineux qui innerve l'ensemble du musée. En façade principale, elle se cintre à la manière d'une jupe pour former une monumentale marquise d'entrée. Dans cette région équatoriale où la verticalité du rayonnement solaire génère une lumière plate et froide, le dispositif a été mis au point pour lui apporter plus de douceur et de relief. Cette couverture multicouche est constituée de plaques de verre sérigraphié qui stoppent une partie du rayonnement solaire, intercalées entre des panneaux d'aluminium doré, eux-mêmes striés de perforations. L'ensemble produit un effet de paille tressée, comme le toit d'une paillote asiatique qui projette au sol un fin maillage d'ombre et de lumière. Deux cours intérieures existantes, remplies d'eau, deviennent deux bassins transparents et le plafond des salles au-dessous. Les rayons du soleil s'y diffractent et s'impriment sur le sol sous forme de petites vagues de lumière.

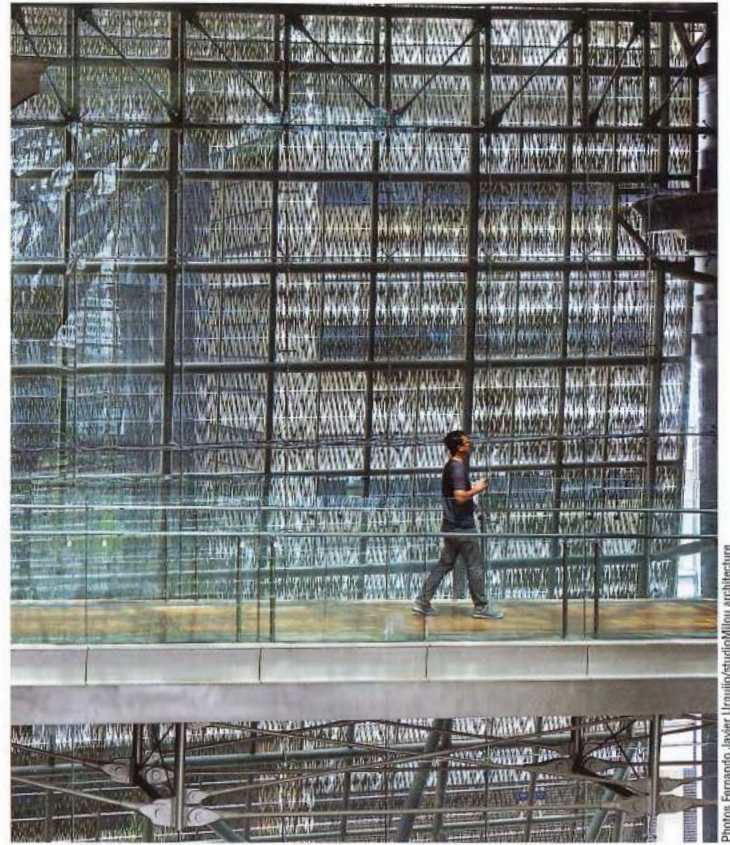
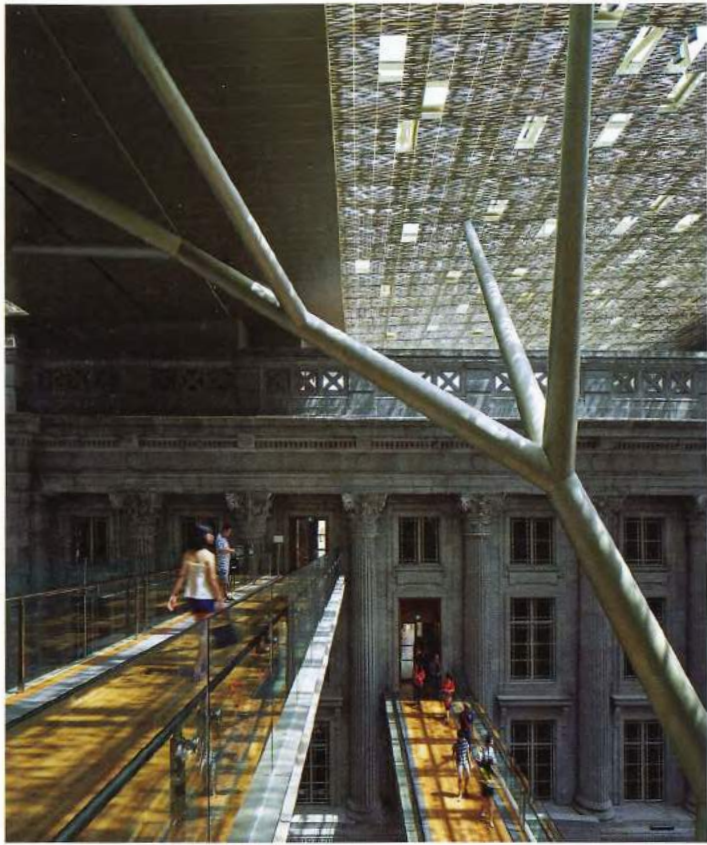


PLAN DU REZ-DE-CHAUSSEE



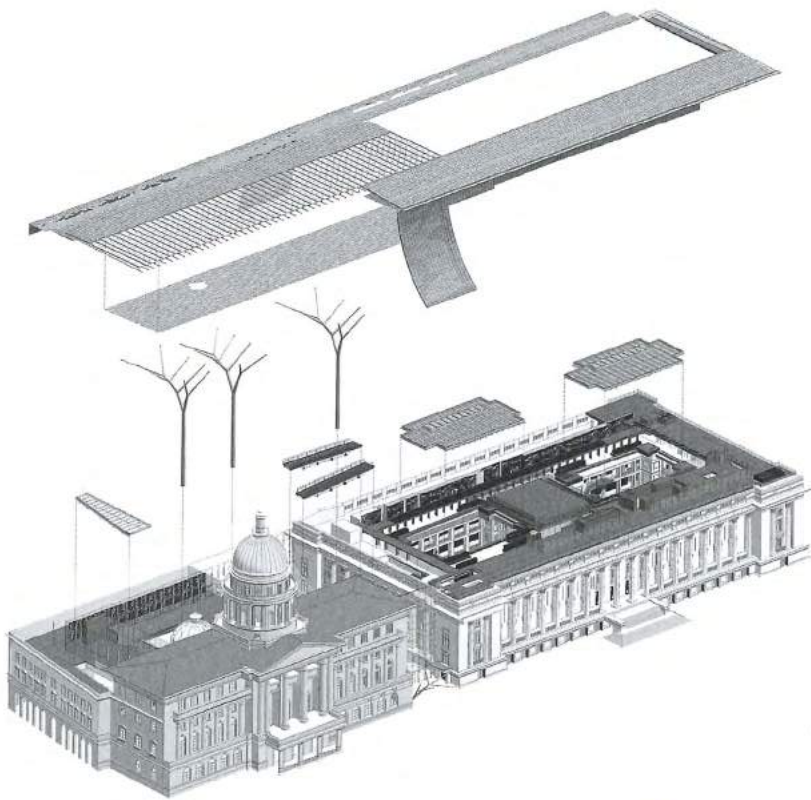
Photos Fernando Javier Urquiza/studiomilou architecture



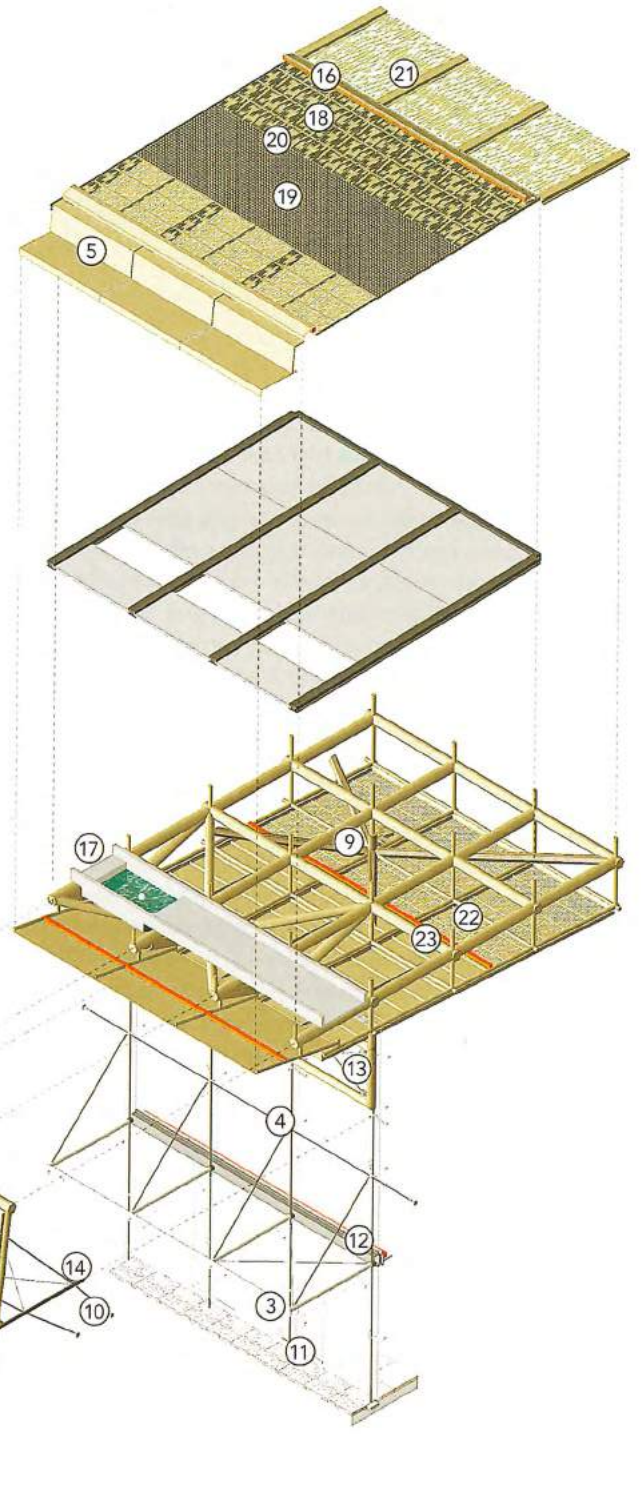


Photos: Fernando Urquijo/studioMilou architecture





AXONOMÉTRIE ÉCLATÉE



DÉTAIL DE LA COUVERTURE

- |  |  |   |
|--|--|---|
| <ul style="list-style-type: none"> <li>1. Sunscreen-to-sunscreen connection on veil</li> <li>2. Veil member support for sunscreens and fish beam connection to veil</li> <li>3. Glass canopy support</li> <li>4. Diagonal cable connection to spider clamp</li> <li>5. Roof edge at the top of the veil and lighting interface</li> <li>6. Veil edge detail</li> <li>7. Veil corner detail</li> <li>8. Veil member support for sunscreens</li> <li>9. Tree structure end branch member connection</li> </ul> | <ul style="list-style-type: none"> <li>10. Fish-beam connection to existing facade</li> <li>11. Vertical cable and glazing connection to floor</li> <li>12. Sliding doors mechanism and lighting interface</li> <li>13. Independent truss supporting vertical glazing</li> <li>14. Fish-beam connection to vertical glazing</li> <li>15. Tree structure end member connection to veil</li> <li>16. Apex of roof connecting sunscreen and glazing &amp; lighting interface</li> <li>17. Siphonic drainage system below sunscreen</li> </ul> | <ul style="list-style-type: none"> <li>18. Sunscreen-to-sunscreen connection</li> <li>19. Metal grating-to-metal grating connection</li> <li>20. Metal grating-to-sunscreen connection</li> <li>21. Glazing to glazing connection</li> <li>22. Sunscreen-to-sunscreen ceiling connection</li> <li>23. Acoustic panel-to-sunscreen ceiling connection</li> </ul> |
|--|--|---|

LIEU: Singapour

MAÎTRISE D'OUVRAGE: ministère de la Culture; Galerie nationale, maître d'ouvrage délégué

MAÎTRISE D'ŒUVRE: studioMilou, architecte mandataire

PROGRAMME: salles d'exposition, restaurant, loisirs, commerces

SURFACE: 60 000 m<sup>2</sup>

CALENDRIER: livraison, 2015

COÛT DES TRAVAUX: 530 M€ HT