

Home > Plans > Médiathèque Troisième Lieu à Thionville par Dominique Coulon

PLANS ◊ RÉALISATIONS

## MÉDIATHÈQUE TROISIÈME LIEU À THIONVILLE PAR DOMINIQUE COULON

4 novembre 2017

Le plan, outil de projet et de lecture universelle, est inséparable de la production de l'architecte. Architectures CREE publie des carnets de plans dans ses numéros. Chaque semaine, la rédaction a décidé de compléter sa rubrique en vous faisant découvrir ou redécouvrir l'ensemble des plans d'un même et unique projet.

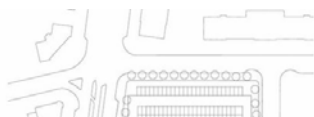
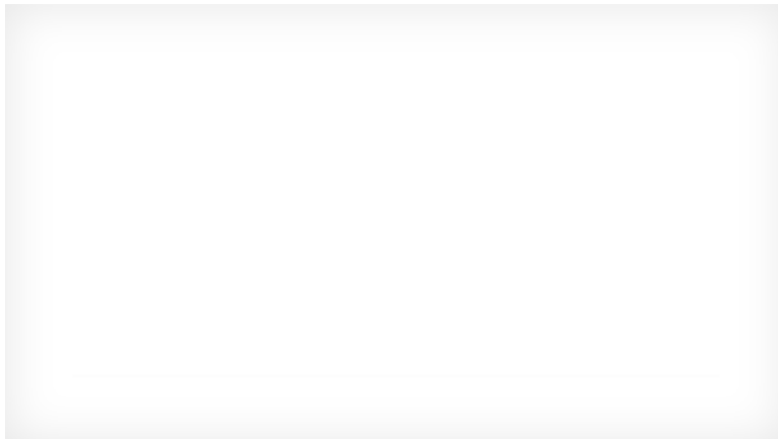
Bien loin des géométries rectilignes euclidiennes dont est adepte l'agence Dominique Coulon & Associés, cette dernière a récemment livré une médiathèque à Thionville (57), dont le plan aux formes convexes propose une lecture de l'espace non univoque, sensuelle.

### Un corps en mouvement

À 5 min du centre historique de Thionville, en Moselle, dans un contexte urbain diffus, s'ajoute à la gare, au cinéma et au théâtre une médiathèque surnommée le Puzzle, qualifiée de tiers-lieu. Une référence directe à Ray Oldenburg, un sociologue américain qui a élaboré cette notion au début des années 1980 pour qualifier les nouveaux « environnements sociaux » où les « singularités nécessaires » sont organisées dans un « écosystème collectif », tel que les FabLab, les HackerSpace ou les centres socio-culturel. Cette médiathèque a pour ambition de réviser ces fonctions élémentaires, auxquelles s'ajoutent espaces d'exposition, de création, studio de musique et café restaurant. Pour ce faire, l'agence Dominique Coulon & associés s'approprie le programme tel un organigramme qu'elle disperse et condense sur une surface plane au sol... Amélie Luquain, Retrouvez l'intégralité du reportage dans le **numéro 380** dédié à l'enseignement



PUBLICITÉ



KEEP IN TOUCH



CREE #383



Achetez votre ticket maintenant et économisez jusqu'à 50 % !

LE SALON INTERNATIONAL DE L'AMEUBLEMENT ET DE LA DÉCORATION 15-21.01.2018

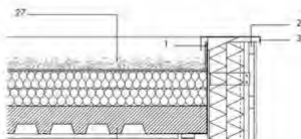
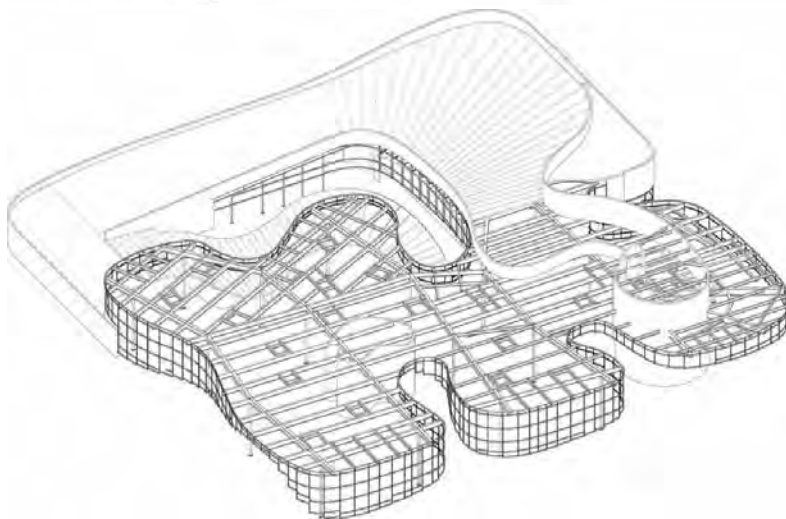
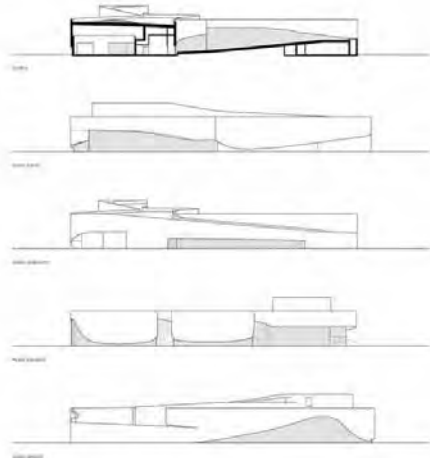
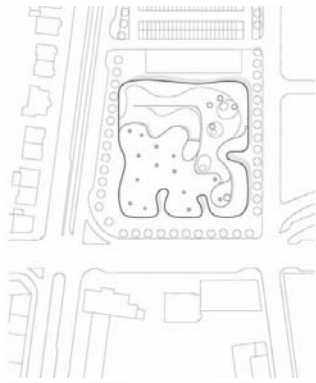
**KALDEWEI**

FILIGREE DESIGN MADE OF STEEL ENAMEL:

THE NEW BATHROOM SOLUTIONS.



GO TO SOLUTIONS



**ARCHITECT  
@ WORK**  
FRANCE / MARSEILLE

**Parc Chanot**  
**15-16 nov. 2017**  
3<sup>e</sup> édition - 10:30-19:30  
CODE D'INVITATION : M642100  
[WWW.ARCHITECTATWORK.FR](http://WWW.ARCHITECTATWORK.FR)

antalis  
interior design  
aware

Just print  
your imagination

ANTALIS  
Interior Design  
COMPETITION  
01.09 > 31.12  
2017 > 2017

PARTICIPER

FENÊTRE PATRIMOINE  
ESTHÉTIQUE HISTORIQUE PRÉSERVÉE

DÉCOUVRIR

VELUX

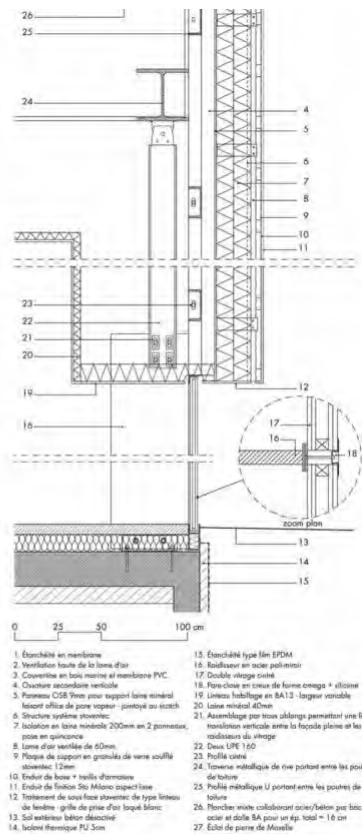
MATIÈRES



Radial et Composure Edge : les nouvelles collections Interface

9 novembre 2017

iGuzzini : Palco COB  
6 novembre 2017



- |  |   |
|--|---|
| 1. Écran/chaîme en membrane  | 15. Écran/chaîme type feu EPDM  |
| 2. Ventilation toute de la lame d'air  | 16. Raccordement en acier polimérisé  |
| 3. Couverture en bois marine et membrane PVC   | 17. Double vitrage isolant  |
| 4. Châssis secondaire verticale  | 18. Fosse d'eau en creux de forme encreux + alliage   |
| 5. Panneau CSA 9mm pour support lame minérale  | 19. Lameux habillage en BA13 - largeur variable   |
| 6. Structure système aluminium   | 20. Lame minérale 40mm  |
| 7. Isolation en laine minérale 200mm en 2 panneaux, pose en épaisseur                                  | 21. Assemblage par trois aléas - permettrait une fibre horizontale verticale entre la façade pleine et les rideaux de vitrage |
| 8. Lame d'air ventilée de 40mm   | 22. Deux UPE 140  |
| 9. Plaque de support en granulé de verre soufflé alvéolaire 12mm                                       | 23. Profilé aluminium   |
| 10. Enduit de base + maillage d'armature   | 24. Tenace métallique de rivet pointant entre les points de toiture   |
| 11. Enduit de finition Site Milano aspect lisse  | 25. Profilé métallique UJ pointant entre les points de toiture  |
| 12. Traitement de scellement aluminium de type linéaire de fenêtre - grille de prise d'air laqué blanc | 26. Plancher mixte collaboration acier/béton par bloc acier et dalle BA pour un éps total = 16 cm                             |
| 13. Sol extérieur béton drainé   | 27. Escal de pierre de Meuse  |
| 14. Isolation thermique P2 5cm   |   |

**Maîtrise d'ouvrage :** Ville de Thionville **Maîtrise d'oeuvre :** Dominique Coulon & associés

**BET Structure :** Batiserf Ingénierie / **BET Electricité :** G.Jost / **BET Fluides :** Solares Bauen / **Economiste :** E3 économie / **Acousticien :** Euro Sound Project / **Paysagiste :** Bruno Kubler **Surface :** 4590 m2 **SHON Coût :** 11 M€ H.T **Livraison :** 2016 **Calendrier :** Concours : Octobre 2010 Étude : Mars 2011 à Janvier 2012 Chantier : Mai 2012 à Septembre 2016

DOMINIQUE CULOU

**Suivez toute l'actualité du secteur**

E-mail \*




previous post

LES FRESQUES DE GIOTTO SOUS LES FEUX DES LED

next post

UNE PASSERELLE SUSPENDUE DE 494 MÈTRES EN SUISSE

VOUS DEVRIEZ AUSSI AIMER



**LA MUTATION DU WHITNEY MUSEUM**  
24 avril 2015



**ALEXANDRE CHEMETOFF : 91 LOGEMENTS ET UNE CRÈCHE**  
4 mai 2016



**CHAMPAGNE À CARLOS PUJOL !**  
11 septembre 2015



iGuzzini : Laser Blade  
6 novembre 2017



**Les fresques de Giotto sous les feux des LED**  
3 novembre 2017

CARNET

**Christine Leconte élue présidente au Conseil régional de l'Ordre des architectes d'Ile-de-France**  
25 octobre 2017

**Disparition de Jean-Claude Garcias, critique d'architecture et associé de l'agence TCTFP**  
16 octobre 2017

**Encore Heureux désigné commissaire du Pavillon français à la Biennale de Venise 2018**  
4 octobre 2017

**Wicona nomme Kaïsse Kamal Directeur de la Prescription**  
21 septembre 2017

**L'agence 5+1 Alfonso Femia Gianluca Peluffo devient Atelier(s) Alfonso Femia / AF517**  
15 septembre 2017

NEWSLETTER

Abonnez-vous à notre Newsletter

Adresse E-Mail

nom

prénom

Secteur

société

JE M'ABONNE

SUR PINTEREST



@archicree