

## RÉSIDENCE PRIVÉE A+ SAMUEL DELMAS

Implantée sur une parcelle en longueur au cœur d'un îlot arboré, la maison se déploie en lanières autour d'un cèdre du Liban. Le volume de superstructure abritant la maison est constitué d'un assemblage de blocs unitaires parallélépipédiques décalés, formant des façades composées de grands pans pleins en Corten sur une ossature bois et d'immenses vitrages disposés en quinconce. L'exploit constructif consistait à obtenir un quinconce parfait entre les parties pleines et les parties vitrées, alors que l'impossibilité de faire plomber les poteaux de structure engendrait par endroits de grands porte-à-faux. Un défi que les architectes ont relevé, grâce à l'utilisation d'une structure acier très fine qui se soustrait au regard. Le poteau central, le seul qui ne soit pas pris dans le complexe de façade, est glissé entre deux feuilles de verre à l'angle du patio afin de disparaître lui aussi. De grandes ouvertures pivotant intégralement abolissent la notion de frontière entre l'extérieur et l'intérieur de la maison. Telle une feuille d'acier brut pliée, l'escalier amène à la chambre en mezzanine, dont le sol est habillé de grandes plaques de Corten, en écho au revêtement de la façade. Dans le reste du bâtiment, le sol en béton teinté s'inscrit dans la continuité d'une construction aux matérialités brutes et à l'aspect immuable. *M. P.*



**LIEU :** Draveil (Essonne)

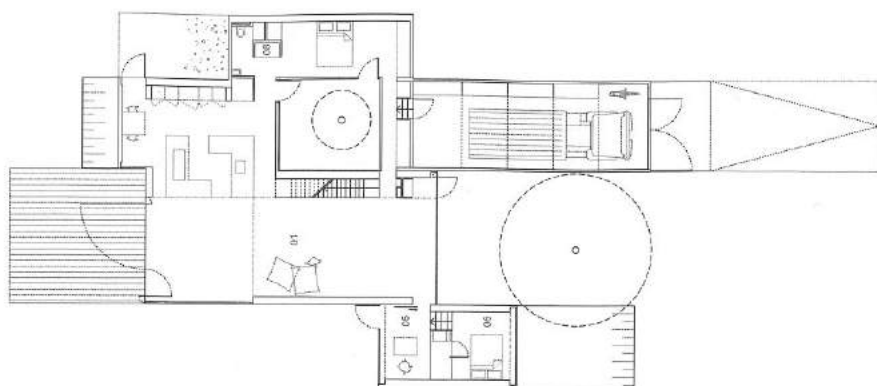
**MAÎTRISE D'OUVRAGE :** privée

**MAÎTRISE D'ŒUVRE :** A+ Samuel Delmas, architecte ; Batiserf, BE structures ; RCB, entreprise générale

**PROGRAMME :** 3 chambres, salon, bureau, cuisine, patio, garage

**SURFACE :** 170 m<sup>2</sup> Shab + 40 m<sup>2</sup> garage

**COÛT :** 420 000 € HT, travaux ; 80 000 € HT, études



PLAN DU REZ-DE-CHAUSSEE

