

Accueil > Réalisations

LABORATOIRES UNIVERSITAIRES À NANTERRE PAR PASCAL GONTIER

24/03/2017 À 07H00 | RÉALISATIONS | GALERIE | ENSEIGNEMENT | BOIS | 92 - HAUTS-DE-SEINE |

Conçu par l'architecte Pascal Gontier, le bâtiment de laboratoires en sciences humaines et sociales de l'université Paris Ouest-Nanterre La Défense cache bien son jeu: entièrement réalisé en structure bois, il est passif, sans climatisation car ventilé naturellement grâce à 25 cheminées de 3,70 m de haut.

LANCER LE DIAPORAMA

Laboratoires en sciences humaines et sociales de l'université de Paris Ouest-Nanterre La Défense, Pascal Gontier architecte - © Hervé Abbadie

PHOTO N° 1/16



Comme le sont souvent les réalisations de l'architecte Pascal Gontier, l'immeuble Max-Weber, qui abrite les laboratoires en sciences humaines et sociales de l'université Paris-Ouest Nanterre La Défense, est un bâtiment pionnier: ses 5 niveaux sont réalisés en structure bois, y compris les cages d'ascenseurs et d'escaliers. Derrière sa volumétrie simple et son bardage en aluminium tout en retenue, ses généreuses ouvertures laissent entrevoir ce caractère atypique. A la texture brillante et lisse de la peau extérieure répond celle mate, organique et chaleureuse du bois utilisé pour les espaces intérieurs.

Ventilation naturelle assistée et contrôlée

Le programme établi par l'université Paris Ouest-Nanterre La Défense comprenait le regroupement des différents laboratoires

de recherche en sciences humaines et sociales. A partir de ce cahier des charges -assimilable à celui d'un bâtiment de bureaux-, la maîtrise d'ouvrage demandait un ouvrage capable de valoriser l'image et l'attractivité des laboratoires ainsi que les échanges entre les chercheurs. Le bâtiment Max-Weber a été conçu de façon à éviter, grâce à une ambition environnementale forte, la banalisation des espaces de travail. Entièrement réalisé en bois, il est doté d'une ventilation naturelle assistée et contrôlée qui évite les surconsommations liées à l'utilisation d'une ventilation mécanique double flux. Les couloirs ne sont pas aveuglés mais éclairés naturellement et bénéficient de vues sur l'extérieur. Les trois cages d'escalier en bois baignent elles aussi dans la lumière naturelle. Les grandes fenêtres des bureaux se composent de deux ouvrants, ce qui permet à leurs occupants de personnaliser la gestion de leur ambiance. Les sols en béton brut, recouverts de linoléum, contribuent à l'inertie et au confort d'été.

Flexibilité maximum

Conçue en poteaux-dalle, la structure permet une flexibilité et une évolutivité maximum. Ainsi, le bâtiment peut s'adapter aux transformations et se prêter, à plus long terme, à un éventuel changement de destination sans qu'il soit nécessaire d'effectuer des travaux trop lourds qui dégraderaient l'identité architecturale. Dans cette logique, les bureaux sont disposés de part et d'autre des circulations selon une trame de 16 m², ce qui permet de créer des bureaux de 16 m², 32 m², ou 48 m² en fonction des besoins. L'intégration des réseaux fait l'objet d'une organisation spatiale spécifique: les plafonds en bois massif s'interrompent tous les 3,50 m, ménageant une cavité d'une trentaine de centimètres de large destinée à accueillir les différents câbles électriques et les luminaires.

Lieu: Nanterre, Hauts-de-Seine

Maîtrise d'ouvrage: université Paris Ouest-Nanterre La Défense; Icade Promotion, mandataire de la maîtrise d'ouvrage; SLH ingénierie, assistance à maîtrise d'ouvrage HQE

Maîtrise d'œuvre: Atelier Pascal Gontier, architecte; Inex, BET fluides; Batiserf, BET structure; Cabinet MIT, économiste; J.P. Lamoureux, acousticien; Paule Green, paysagiste

Programme: laboratoires de sciences humaines et sociales, 2 grandes de salles de réunion au RDC, 1 amphithéâtre, 4 salles de convivialité, 124 bureaux, 25 places de parking

Surface: 4904 m² surface de plancher, 5339 m² Shon

Calendrier: concours, 2012; APS-APD-DCE, août 2012- juillet 2013; chantier, 16 mois (mai 2014-février 2016)

Coût de la construction: 11,7 M€ HT

Entreprises: SNRB, entreprise générale; Houot, sous-traitant bois

Matériaux: panneau bois CLT, caisson Kerto Ripa, isolation en laine de bois, sol en linoléum et parquet frêne, escalier en CLT et parquet chêne, menuiserie extérieure en bois/aluminium, toiture végétalisée intensive

RÉAGISSEZ À CET ARTICLE

Pseudo*

Email*

Commentaire* - entre 100 et 2000 caractères maximum

Saisissez le code de sécurité*

3 E G

*Informations obligatoires

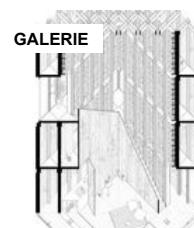


GALERIE

LABORATOIRES UNIVERSITAIRES À NANTERRE PAR PASCAL [...]

24/03/2017
RÉALISATIONS |

Conçu par l'architecte Pascal Gontier, le bâtiment de



GALERIE

JEAN-CHRISTOPHE QUINTON S'EXPOSE À LA GALERIE [...]

24/03/2017
75 - PARIS |

"Vers l'immédiate étrangeté des formes" est le titre de l'exposition consacrée aux