

Home > Enseignement > Pascal Gontier : au-delà des standards

ENSEIGNEMENT ◊ RÉALISATIONS

## PASCAL GONTIER : AU-DELÀ DES STANDARDS

29 août 2016

Si d'emblée le bâtiment Max Weber implanté dans l'enceinte de l'Université Paris Ouest Nanterre-la-Défense présente une architecture retenue, il suffit de le parcourir pour comprendre qu'il est néanmoins innovant. Avec cet édifice comprenant des bureaux pour les chercheurs, l'agence Pascal Gontier prend le contre-pied de ce qui se fait habituellement dans le secteur tertiaire, loin des produits ultra standardisés qui ne trouvent leur identité que dans une surenchère formelle en façade. En construisant une structure 100% bois, sans climatisation artificielle ni faux plafonds, l'architecte dit souhaiter pallier à ce que Rem Koolhaas nomme le Junkspace, soit les résidus de l'aménagement du territoire, résultante de la modernisation. Ici, les exigences environnementales deviennent moteur de création.



Pour ce nouveau Laboratoires en Sciences Sociales et Humaines, Pascal Gontier a étudié les questions techniques dès le concours en 2012 ; ces dernières aboutissant à cette forme architecturale. La volumétrie de l'immeuble de bureau se développe en U sur cinq niveaux, avec trois entités structurelles composées de parallélépipèdes large de 12 m.



N°376 - RÉSISTANCES - DISPONIBLE



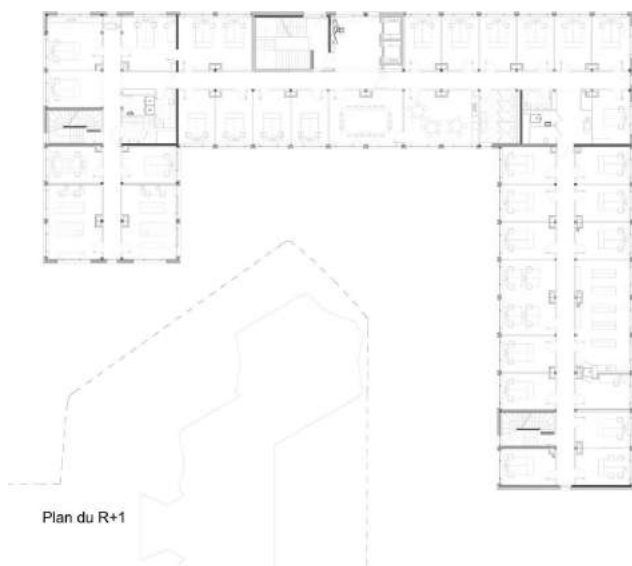
KEEP IN TOUCH



La structure est entièrement conçue en ossature bois 160 et en panneaux de contreventement en bois lamellé-croisé (CLT). Le socle du bâtiment est également en structure bois, avec des caissons Kerto-Ripa® de 12 m de portée dans lesquels sont insérées des poutres métalliques à intervalle régulier, pour assurer la reprise de charge verticale des poteaux tramés dans les étages. Pas de noyau béton non plus pour les cages d'ascenseurs et escaliers, la cohérence structurelle limitant le problème des interfaces entre les matériaux et, de facto, assurant un gain de temps sur le chantier. Le sol est quant à lui en béton brut, matériau choisi pour son inertie thermique, revêtu d'un simple linoléum dans les étages.



Garder la structure visible en finition et laisser les matériaux apparents dans la vérité de leurs assemblages a engendré de nouveaux défis, notamment des problématiques de traitement au feu et de réglementations. En façade, un bardage en aluminium, voulu non seulement par la maîtrise d'ouvrage pour des questions de pérennité et d'entretien, mais aussi par l'architecte pour mieux s'intégrer au tissu existant, dominé par le béton et le métal.



Depuis l'extérieur, les sous-faces des plafonds des bureaux étonnent. Dépourvues de faux plafonds, les poutrelles bois laissées apparentes sont tramées, ménageant une cavité d'une trentaine de centimètres tous les 3,50 m pour y placer l'acoustique, les fluides et l'éclairage. Modulables et flexibles grâce au système poteaux dalles, les bureaux sont disposés de part et d'autres des circulations selon une trame de 16 m<sup>2</sup>. Chaque bureau comprenant deux ouvrants par travée est éclairé naturellement d'un grand et d'un petit oscillot-battant.



## MATIÈRES



### Cinier : Le grand Art de chauffer

24 août 2016



### TWIDO S'HABILLE EN AMBIANCE BAIN

22 juin 2016



### Trophées Saint-Gobain Gypsum : les français à l'honneur

15 juin 2016



### SERGE FERRARI : la lumière pas la chaleur

14 juin 2016

## LES PLUS LUS



### Casa Brutale : 20 milieux sous la terre

3 août 2015



### Euro 84 : Archibruts contre Archibracs

10 juin 2016



### Nouvelles du front, nouvelles richesses

3 mai 2016

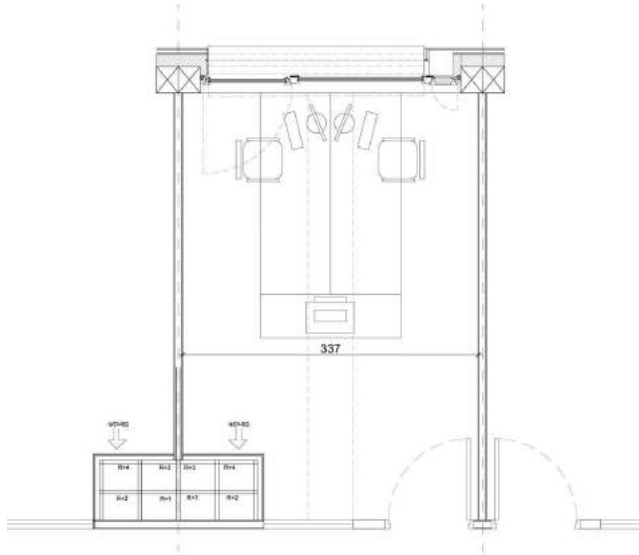


### Rémy Marciano transforme l'Hexagone

5 mai 2016

## Les lauréats des AJAP 2016

31 mars 2016



Enfin, pour assurer la ventilation naturelle, la toiture du bâtiment est parsemée de 25 cheminées de 3,70 m de haut. Ce dispositif a fait l'objet d'études très poussées et constitue une première pour un immeuble de bureau en France.



Avec ce projet, Pascal Gontier se livre à un exercice radical, mariant structure bois et ventilation naturelle, la technique induisant l'esthétique. Pour la maîtrise d'ouvrage, construire entièrement en bois était autant une envie qu'une source d'inquiétude, vis à vis de la gestion du risque, du coût, des appels d'offre... Au vu du résultat du concours, construire en bois est devenue une évidence et même une opportunité.

Amélie Luquain

#### PETITES ANNONCES



Résidence Bauhaus 2017  
30 août 2016



Surélever la ville en LVL  
28 juillet 2016



Trophées Logement & Territoires  
25 juillet 2016

#### ABONNEZ-VOUS À NOTRE NEWSLETTER

Nom

Prénom

E-mail \*

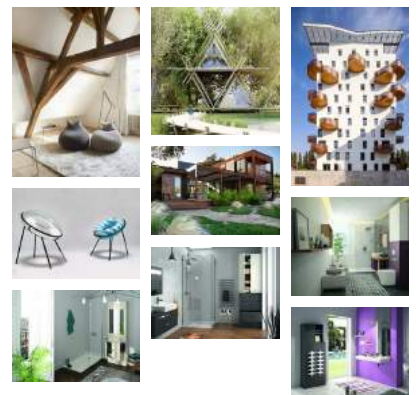
Secteur

Maîtrise d'ouvrage

Société \*

JE M'ABONNE !

#### SUR PINTEREST



@archicree

## Fiche Technique

**MOA** : Université Paris Ouest Nanterre la Défense. **Mandataire de la maîtrise d'ouvrage** : Icade Promotion. **Assistance à maîtrise d'ouvrage HQE** : SLH ingénierie. **MOE** : Pascal Gontier Architecte. **Programme** : Laboratoires en Sciences Sociales et Humaines (2 grandes salles de réunion au RDC, 1 amphithéâtre, 4 salles de convivialité, 124 bureaux, 25 places de parking). **BET** : Inex BET fluides, Batiserf BET structure, Cabinet MIT économiste, J.P. Lamoureux acousticien, Paul Green paysagiste. **Entreprises** : SNRB entreprise générale (sous-traitant : HOUOT (structure bois), SISAP aménagement, CEGELEC, SPIE Ile-de-France Nord Ouest, OTIS France, EUROVIA. **Surface** : 4904 m2 SDP et 5339 m2 SHON. **Coût de la construction** : 11 743 757 € HT. **Livraison** : février 2016.

**Matériaux** : panneau bois CLT, caisson Kerto Ripa®, isolation en laine de bois, sol en linoleum et parquet frêne, escalier en CLT et parquet chêne, menuiserie extérieure en bois/aluminium, toiture végétalisée intensive

Courtesy Pascal Gontier / Hervé Abbadie

NANTERRE LA DÉFENSE

PASCAL GONTIER

0 commentaire



previous post

CINIER : LE GRAND ART DE CHAUFFER

next post

LA FRANCE VUE DE VENISE, ÉPISODE 5/8 : LES ÉQUIPEMENTS CULTURELS

## VOUS DEVRIEZ AUSSI AIMER



### CHANTIER DE L'ARENA DE NANTERRE

21 octobre 2015



### STRASBOURG, D'UNE RIVE À L'AUTRE

22 juillet 2016



### STUDIOMILOU PRÉSENTE LA NATIONAL GALLERY SINGAPORE

24 avril 2015



À propos

Annonces

Contact

Newsletter



FACEBOOK



TWITTER



PINTEREST



LINKEDIN

BACK TO TOP