



ArcelorMittal

# metalmorphoses®

Arval n° 19, octobre 2016

Une activité d'ArcelorMittal Construction France

L'INVITÉ  
de Alzua+



Ça bouge  
de tous  
côtés dans  
l'Hexagone

James  
Turrell

à la Fondation  
Bernar Venet

Panneaux sandwich : le meilleur ratio  
coût/efficacité du marché

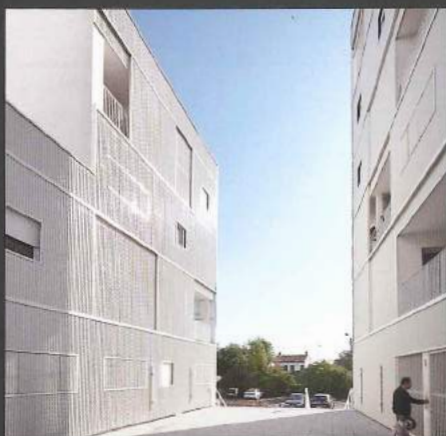
— C'est une architecture que nous espérons (...) prête à survivre et s'adapter aux changements sociaux et économiques, à proposer des scénarios inédits pour faire face à la dérive.



Lan architecture (Local Architecture Network)

Maître d'ouvrage  
Ataraxia  
Architecte  
LAN Architecture  
Entreprise de pose  
Smac

Coût  
8 M€ HT  
Surface  
6 980 m<sup>2</sup>



Apport Arval  
by ArcelorMittal

Fréquence 13.18B  
Fréquence 13.18B  
perforée devant  
loggias  
Solexcel opale



## Logements Bègles

La réalisation des logements de Bègles est celle d'un parti pris architectural radical : comment aborder l'image iconique du logement collectif de façon à la faire exister en termes concurrentiels par rapport à l'icône de la maison individuelle ?

Imaginés comme autant de surfaces évolutives, ou « enveloppes capables », les 79 appartements des deux immeubles du projet sont dotés de grandes loggias de 30 à 60 m<sup>2</sup>... soit un tiers de la surface de chaque lot ! Vides-pièces « creusés dans l'épaisseur des bâtiments, elles permettent aux habitants de jouir de volumes traversants, à la fois aérés et abrités, et peuvent être closes si besoin pour

créer une pièce supplémentaire. Avec quatre façades et trois expositions, chaque appartement présente ainsi les mêmes qualités d'indépendance et d'intimité qu'une maison individuelle, sans leur impact environnemental (allongements des réseaux, pollution visuelle et atmosphérique, consommation du territoire) et avec en plus, des espaces collectifs de « sociabilité » ; le tout pour 1 000 euros du m<sup>2</sup>.

Légères, de matière finement tramée, les façades se définissent par deux couches, chacune d'entre elles répondant à des besoins différents et complétant l'autre.

La première peau, en tôle d'acier blanche réfléchit les couleurs qui entourent la parcelle, en créant en même temps un effet de pénétration

visuelle. Cette couche remplit le rôle de protection solaire et complète la deuxième façade plus épaisse répondant aux besoins de performance thermique.

Grâce à la perforation et au pliage, deviennent possibles superposition, lecture en profondeur, en transparence, en contre-jour, en réflexion.

La nuit le jeu d'inverse et la lumière de chaque appartement dévoilent la domesticité de cette architecture, son caractère, sa fonction.