

CAB BÂTIMENT UNIVERSITAIRE PALAISEAU

Le regroupement des grandes écoles scientifiques se poursuit sur le plateau de Saclay. Le bâtiment de l'Ensaie ParisTech, posté à l'entrée du quartier de l'École polytechnique, fait fonction d'articulation entre la nature et ce qui ressemblait à une zone d'activité : c'est l'une des orientations du projet paysager (Michel Desvigne) que de relier par des continuités végétales les polarités urbaines disséminées sur le plateau. Sur la parcelle de l'Ensaie, un grand jardin au statut de parvis se creuse pour laisser place à un bassin d'orage qu'enjambent deux passerelles, franchissement qui marque l'entrée dans l'univers de l'enseignement : quatre ailes de 80 m de côté, posées sur un socle, forment un cloître. Cette typologie, propice à l'étude depuis l'époque médiévale, laisse cependant rentrer l'environnement urbain, grâce à deux ailes soulevées du sol. Celles-ci ouvrent un chemin de traverse qui passe par le jardin et sous le bâtiment. Sortie en façade et placée au-devant d'une peau vitrée, la charpente métallique donne à l'édifice une dimension organique. A des éléments sur mesure, CAB a préféré un élément de structure standard. Loin d'être un détail, le choix d'un profilé en acier extrudé, en forme de H, confère à l'ouvrage sa finesse et sa légèreté. Poteaux et poutrelles démultiplient les jeux d'ombre et de lumière de façon spectaculaire ; ils tissent une relation forte entre le bâtiment, le ciel et le paysage naturel. A l'intérieur de son enceinte, l'édifice semble une petite ville régie par l'affirmation de la trame, qui garantit l'unicité et la fluidité spatiale. Même l'environnement naturel, perçu à travers la structure, devient un univers tramé. Le défi consistait à injecter de la convivialité dans un bâtiment réglé avec une rigueur mathématique implacable. Elle est ici partout présente : dans le hall, dont la façade transparente ouvre sur le patio ; dans les deux amphithéâtres, où pénètre la lumière naturelle et dont le mur du fond, commun, est escamotable pour former une sorte d'arène. M.G.

LIEU : Palaiseau (Essonne)

MAÎTRISE D'OUVRAGE : Groupe des écoles nationales d'économie et statistique (Genes)

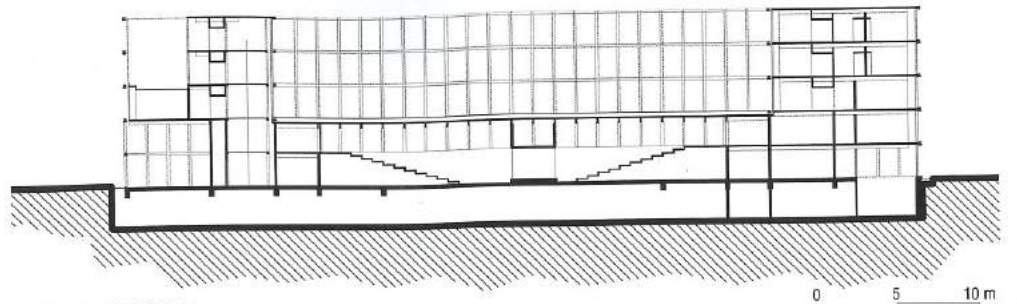
MAÎTRISE D'ŒUVRE : CAB, architectes mandataire ; Martel & Michel, paysage ; Batiserf, structure ; Choulet, fluides et HQE

PROGRAMME : salles de cours, bureaux, bibliothèque, amphithéâtres, espaces de formation continue, centre d'accès sécurisé aux données

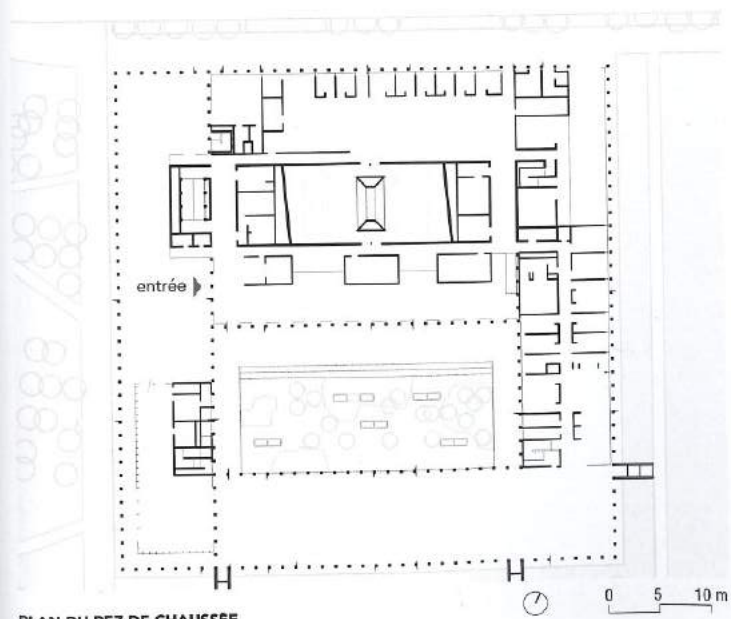
SURFACE : 15 300 m² SP

COÛT : 33,7 M€ HT

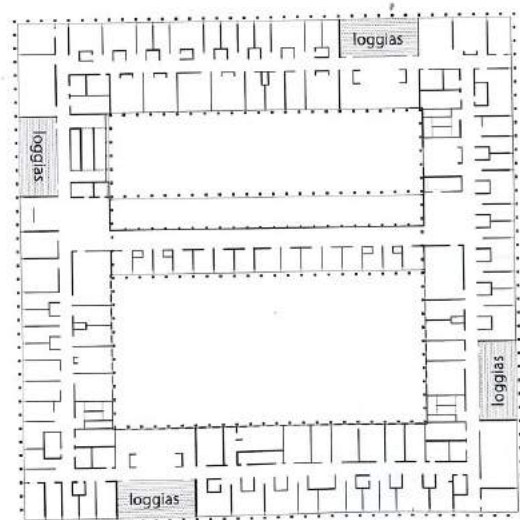




COUPE TRANSVERSALE



PLAN DU REZ-DE-CHAUSSEE



PLAN DU R+3