

PÔLE UNIVERSITAIRE SCIENTIFIQUE VIB



La plateforme pédagogique de l'industrie pharmaceutique Ease a été conçue comme un outil ambitieux implanté dans un campus déjà fortement marqué par la culture de ce secteur d'activité. Si le bâtiment abrite des espaces hautement confinés, telles les salles blanches, et particulièrement contraints, il se veut un élément visible dans le paysage, de jour comme de nuit. En dépit de sa grande transparence, ses façades homogènes reflètent le paysage dans des variations liées aux différentes orientations des vitrages, à leur calepinage savant ainsi qu'aux heures d'ensoleillement. Le parvis se prolonge dans le hall d'entrée du bâtiment, dévolu aux usages publics, jusqu'à l'escalier principal de desserte. A la manière d'une agora, le grand volume du rez-de-chaussée contient une salle d'exposition et de démonstration ouverte aux professionnels du secteur et divisible en deux espaces. Dans les étages, un dispositif de plateau libre assure la modularité des usages dans le temps. La possibilité d'une extension a d'ores et déjà été prévue dans la partie sud du bâtiment, dans la continuité des façades et de la galerie en R+1, sans reprise en sous-œuvre. L. C.



Photos Cyrilie Lallemand

LIEU : Illkirch (Bas-Rhin)

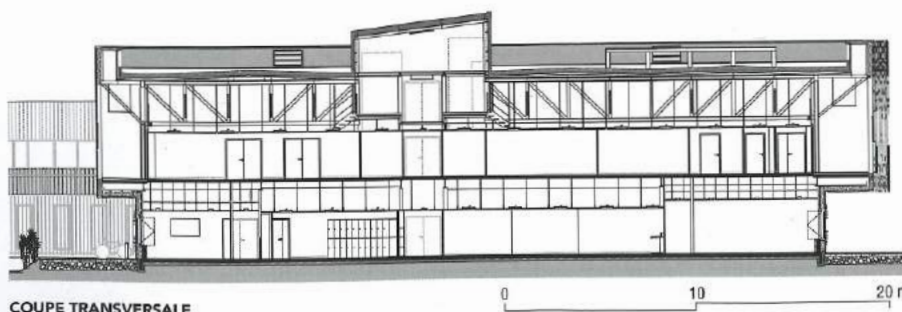
MAÎTRISE D'OUVRAGE : université de Strasbourg

MAÎTRISE D'ŒUVRE : VIB Architecture, Franck Vialet et Bettina Ballus

PROGRAMME : centre de formation, salles blanches, espaces d'exposition, salle de documentation, plénum technique, vestiaires, cour logistique

SURFACE : 4290 m² SP

COÛT : 12 M€ HT



COUPE TRANSVERSALE

0 10 20 m