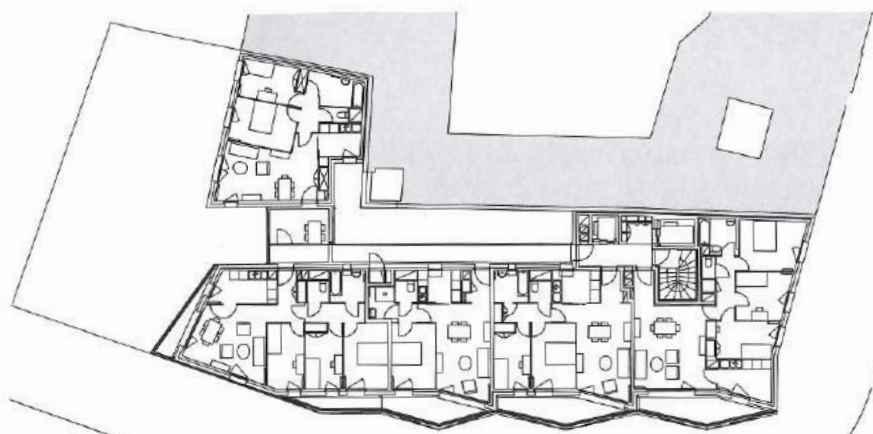
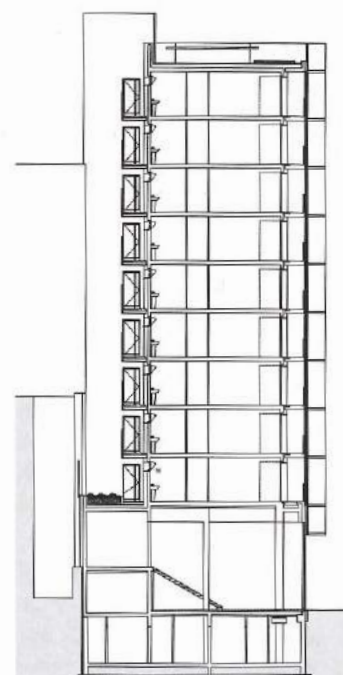


## 49 LOGEMENTS SOCIAUX BIGONI MORTEMARD

Dans le quartier de Clichy-Batignolles (Paris XVII<sup>e</sup>), tourné vers le parc Martin-Luther-King, un grand voile d'aluminium laqué blanc filtre les rayons et la vue sur les 49 logements qu'il renferme. Constitué de volets coulissants, il anime la grande élévation sud-est, ainsi que la proue du bâtiment face au parc, dans un savant jeu de plis qui favorise les vues obliques et lointaines sur la ville. Grâce à l'espace généré entre l'enveloppe et la façade maçonnée, les habitants profitent de loggias qu'ils peuvent ouvrir ou fermer selon leurs besoins. Des coursives extérieures distribuent les logements et surplombent une toiture-terrasse implantée au premier niveau. Elles se superposent d'un étage à l'autre et comblent partiellement la faille qui sépare les deux corps de l'immeuble. Le rez-de-chaussée occupe presque entièrement la parcelle, optimisant l'emprise disponible et dégagant un jardin privatif pour la loge du gardien. Placé entre deux commerces d'angle, un grand hall accueille une installation cinématique. La présence d'un tunnel du métro à moins de 60 cm de l'aplomb des fondations a imposé la désolidarisation de la superstructure : le bâtiment repose sur des patins acoustiques. *P.M.*



PLAN D'ÉTAGE COURANT



COUPE TRANSVERSALE



Nonotak



Photos Bigoni Mortemard

**LIEU :** Paris (XVII<sup>e</sup>)

**MAITRISE D'OUVRAGE :** Elogie-Siemp

**MAITRISE D'ŒUVRE :** Bigoni Mortemard, architecte ; Batiserf, BMF, Alto et Altia, BET ; Nonotak, artistes, installation du hall

**PROGRAMME :** 49 logements sociaux et 2 commerces

**SURFACE :** 3 670 m<sup>2</sup>

**COÛT :** 7,6 M€ HT