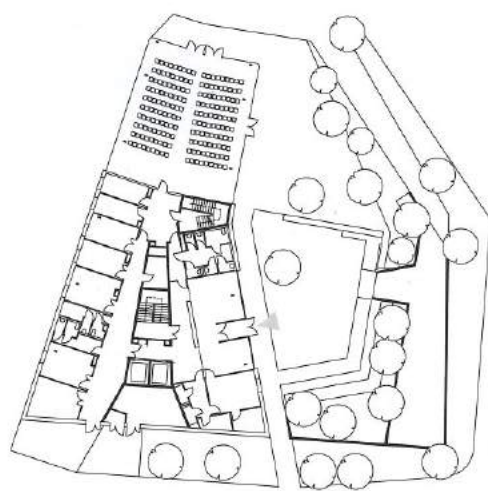
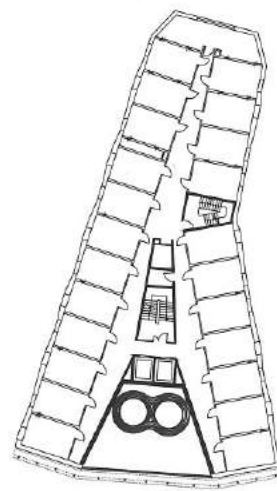


RÉSIDENCE ÉTUDIANTE ANMA

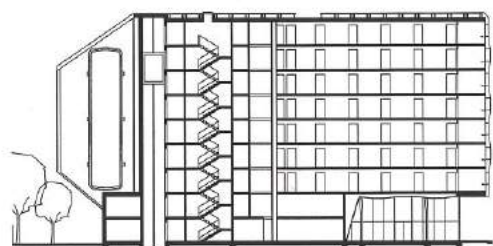
A la Cité internationale universitaire de Paris (XIV^e), la maison de l'Ile-de-France réinterprète le programme de résidence universitaire avec un bâtiment à énergie positive qui anticipe la RT 2020. Depuis la pelouse, à peine aperçoit-on sa silhouette compacte et facettée. Dissimilé par un rideau d'arbres, son nez, « le plus fin possible », regroupe les espaces communs. Abritant les chambres dans ses flancs est et ouest, il se déploie en éventail côté périphérique, où le bâtiment arbore son enveloppe active. S'écartant au sud de sorte à capter le maximum d'énergie solaire et à créer une barrière acoustique, il met en scène un dispositif pionnier : deux gigantesques cuves nichées derrière une façade en porte-à-faux constituée de capteurs photovoltaïques et de tubes solaires thermiques. D'une capacité de 78 m³ chacune, elles assurent un stockage de chaleur intersaisonnier. Le rez-de-chaussée et le premier niveau accueillent des espaces collectifs ; dans les étages supérieurs, les chambres se développent autour d'une circulation centrale généreuse qui relie le réservoir d'énergie aux cuisines placées dans la proue. De proportions agréables, elles sont dotées d'une grande baie et de systèmes de maîtrise des consommations énergétiques. Un souci qui s'étend jusqu'aux façades, préfabriquées et comportant 40 cm d'isolant. A.B.



PLAN DU REZ-DE-CHAUSSÉE



PLAN D'ÉTAGE COURANT



COUPE LONGITUDINALE

LIEU : Paris (XIV^e)

MAÎTRISE D'OUVRAGE : région Ile-de-France

MAÎTRISE D'ŒUVRE : ANMA, Agence Nicolas Michelin & Associés, architectes ; Tribu, AMO HQE ; DEERNS, BET fluides ; Peutz & Associés, BET acoustique ; Batiserf, BET structure ; CPR, BET maintenance ; Michel Forgue, économiste ; 8'18, BET éclairagiste

PROGRAMME : résidence étudiante de 142 chambres

SURFACE : 5205 m²

COÛT : 13,32 M€ HT



Photos Clélie Septet

