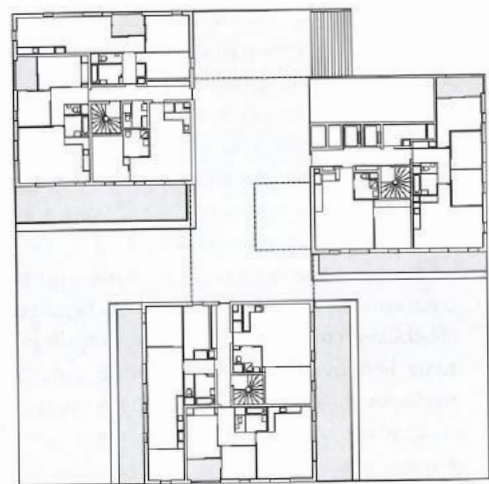


124 LOGEMENTS SOCIAUX ET EN ACCESSION FRES

Dans la ZAC Bottière-Chênaie, l'agence FRES s'appuie sur une étude du sol afin de recomposer un paysage familier autour des immeubles de l'îlot 16. Elle révèle les conditions adéquates de trois types de boisement courants dans la région : chêne sessile et pin sylvestre pour la zone la plus sèche, châtaignier et tilleul sur le sol intermédiaire, frêne commun et chêne pédonculé dans la zone la plus humide. Au centre du bois ainsi repeuplé, des logements sont répartis en deux ensembles qui comptent chacun trois plots, de quatre, six et huit étages. Ils émergent de deux plateformes de 1700 m² chacune, qui affleurent un sol dont le niveau naturel est largement conservé. La densité construite ainsi localisée préserve et prolonge les qualités paysagères du site. A la manière d'un balcon en forêt, les appartements aux 22 typologies différentes sont reliés à chaque niveau par une grande terrasse collective d'environ 150 m². Une peau minérale endosse tour à tour les rôles de structure et de parement. La trame architectonique des façades de béton blanc, conduite par un module de 90 cm de large, est soulignée par le dessin des banches. Leurs bandeaux horizontaux marquent rigoureusement les plateaux, les appuis et les linteaux des fenêtres et des loggias. P.M.



PLAN-MASSÉ



PLAN DU RDC HAUT 0 10 20 m



LIEU: Nantes (Loire-Atlantique)

MAÎTRISE D'OUVRAGE: CIF Coopérative

MAÎTRISE D'ŒUVRE: Fres architectes, Laurent Gravier, Sara Martin Camara, architectes mandataires; Phytolab, paysagiste; Batiserf, BET structure; Choulet, BET fluides, environnement; Servicad, BET VRD; General Acoustics, acousticien; BMF conseil, économiste

PROGRAMME: 124 logements, dont 30 sociaux, 50 en location-accession et 44 en accession libre; 6600 m² d'aménagements extérieurs

SURFACE: 7723 m²

COÛT: 10 M€ HT (valeur 2017)



Photos Philippe BUAULT