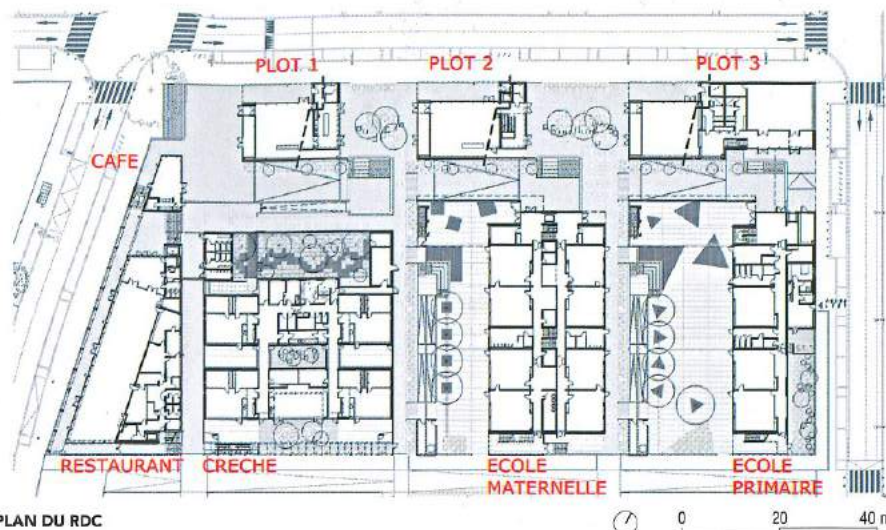


AKLA ÉCOLE PARTAGÉE LES MUREAUX (YVELINES)

D'avantage qu'un établissement d'enseignement, le pôle Molière, aux Mureaux, se veut un centre civique; sa réalisation a accompagné le projet de rénovation urbaine (PRU) engagé en 2006, un an après les émeutes de banlieues. Le projet urbain mené par l'agence Jam a donné naissance à un écoquartier qui connecte la ville historique et les grands ensembles par un parc le long duquel est implanté l'équipement scolaire. Pensé comme un vecteur de mixité fonctionnelle, sociale et générationnelle, celui-ci prend place entre les barres de la cité Vigne blanche, à l'endroit d'une tour démolie, et se développe en terrasses, sur la pente du coteau, entre le parc et un plateau boisé. Rompant avec la typologie des barres environnantes, le programme est réparti dans sept plots à bardage bois posés sur un socle minéral aménagé d'une allée centrale. Celle-ci monte par rampes successives de terrasse en terrasse, bordée par les cours arborées qui forment de grands balcons sur le paysage. A chacun des trois niveaux, cet axe dessert de part et d'autre les différents plots: d'un côté, ceux de la crèche, de l'école maternelle et de l'école élémentaire; de l'autre, ceux contenant les espaces mutualisés, ouverts à tous les publics hors des temps scolaires et accessibles directement par la rue (salles polyvalentes, de sport, ateliers d'arts manuels, ludothèque, etc.). Face au parc, le bâtiment du restaurant scolaire, doté d'équipements scéniques, est transformable en salle des fêtes et de spectacles. Les espaces extérieurs sont répartis de sorte à devenir une promenade publique hors du temps scolaire, si le plan Vigipirate n'y faisait pas obstacle.



MAÎTRISE D'OUVRAGE: ville des Mureaux, Sem 92

MAÎTRISE D'ŒUVRE: Akla architectes (Florent Bocquet, chef de projet); Michel Forgue, économiste; Batiserf, BET structure; Louis Choulet, BET fluides, HQE; Mathieu, BET cuisiniste; Complementerre, paysagiste; Agrafmobil, plasticien 1 % artistique

PROGRAMME: école élémentaire, école primaire, crèche, centre de ressources, ludothèque, salle polyvalente, salle de sport et de motricité, ateliers d'arts manuels, salles de réunion, bureaux, logement de fonction

SURFACE: 6 120 m² Shon

CALENDRIER: livraison, 2014

COÛT: 17,1 M€ HT

Photos Sergio Grazia