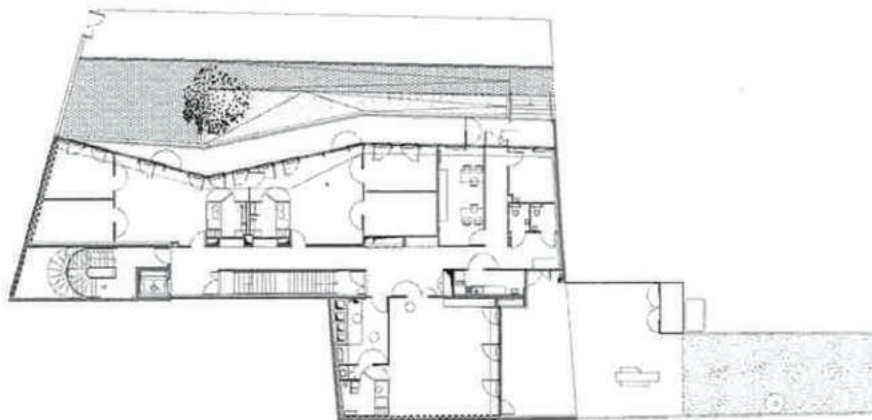


## CRÈCHE DAVID DEVAUX

L'opération s'inscrit dans un environnement très contraint du XX<sup>e</sup> arrondissement parisien. Étroite sur la rue de Guignier, la parcelle se développe dans la profondeur de l'îlot et présente une surface très limitée pour les espaces extérieurs au regard de l'emprise du bâti. Principalement orientée au nord, elle est bordée par une cour qui dessert l'arrière de l'immeuble voisin. Ces multiples contraintes ont incité les architectes à situer les espaces dédiés aux enfants en hauteur – au rez-de-jardin et rez-de-jardin + 1 – afin d'optimiser l'apport de lumière et offrir une relation directe avec le jardin en cœur d'îlot. Coursives et balcons prolongent les espaces d'éveil des enfants. Cuisine et buanderie sont regroupées en rez-de-chaussée. La façade nord, largement vitrée, s'inscrit dans la tradition des ateliers, très présents dans le quartier, tandis que des pavés de verre ronds, insérés dans les parois de béton brut, complètent les apports en lumière naturelle au cœur du projet, en mitoyenneté et sur rue.



PLAN DU REZ-DE-JARDIN



**LIEU :** Paris XX<sup>e</sup>

**MAÎTRISE D'OUVRAGE :** Ville de Paris - direction du patrimoine et de l'architecture

**MAÎTRISE D'ŒUVRE :** DDA Architectes – David Devaux –, architecte mandataire; Batiserf Ingénierie, structure; Louis Choulet, fluides; Studio Dap, acousticien; Michel Forgue, économiste

**PROGRAMME :** crèche de 66 berceaux avec logement de fonction

**SURFACE :** 1 100 m<sup>2</sup> SP

**COÛT :** 3,4 M€ HT