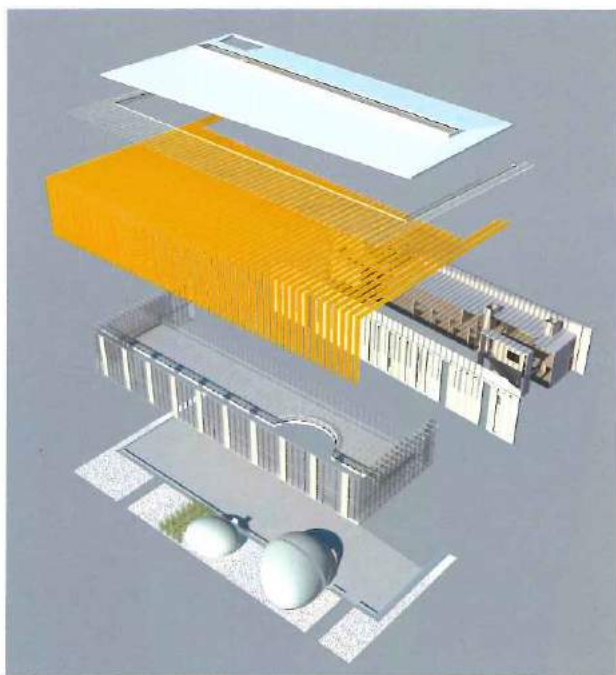


MÉDIATHÈQUE ET ARCHIVES MUNICIPALES

OPUS 5



Axonométrie éclatée.

Maîtrise d'ouvrage : Ville de Pontivy /
Architectes : Opus 5 architectes / BET
structure : Batiserf Ingénierie / Charpente
bois et métallique : David



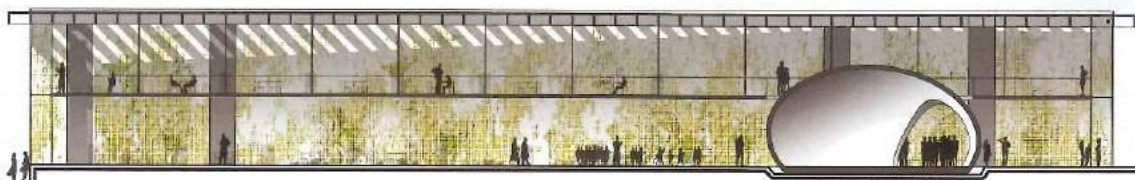
PONTIVY Au cœur de la Bretagne, cette ville ancienne mais refondée par Napoléon pour pacifier à partir de ce bastion républicain ce pays rebelle s'affiche volontiers en métropole locale. « Napoléonville » a ainsi hérité d'un moderne plan en damier et d'un important réseau d'institutions monumentales, achevées pour certaines dans les décennies suivant la chute de l'Empire. Rien d'étonnant à ce qu'elle se soit dotée d'une ambitieuse médiathèque qui assure également la fonction d'archives municipales, avec le double programme de préserver la mémoire du lieu et de servir l'universalité des savoirs.

Le site retenu se situe à l'entrée nord de la ville, sur le tracé des deux axes d'accès au carroyage orthogonal caractéristique de cette ville de fondation, juste en face de l'intersection du canal du Blavet et du canal de Nantes à Brest, marqué par un jeu d'écluses. Le projet se déploie donc entre ville et canal, dans un trait d'union matérialisé par une galerie extérieure protégée par de fines lamelles d'acier formant portique. Le bloc parallélépipédique qui abrite les

différentes parties du programme se prolonge ainsi au sud par un espace semi-ouvert, dans la continuité de l'espace intérieur de la salle de lecture de la médiathèque. Les lames dorées qui forment le plafond de la mezzanine suspendue assurent ainsi la transition entre le dedans et le dehors, tout en formant écran brise-soleil, pour donner son unité au bâtiment. Deux coques en forme d'œuf prennent place sous l'auvent, telles de gros galets, où le lecteur peut trouver un espace de calme et de tranquillité. Le long de la façade nord se déploie la « boîte » qui renferme les archives et si la lumière naturelle est partout présente dans la salle de lecture, elle est soigneusement filtrée si nécessaire par des stores motorisés. Le refus d'une expression trop monumentale et le caractère multiforme quoique simple du bâtiment cadre bien avec le caractère de cette ville à l'histoire complexe. ■

Bertrand Lemoine





Coupe longitudinale.



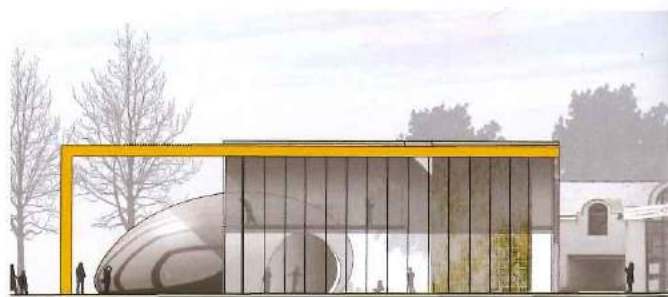
Coupe transversale.



Coupe perspective.



Élévation ouest.



Élévation est.



A. Pottier

Montage de la galerie.



A. Pottier

Montage de la mezzanine.



A. Pottier

Montage de l'oeuf.



L. Bascly