

COMPLEXE DE TENNIS

Bruno Mader

Ce complexe sportif borde la partie sud-est du secteur de la porte des Lilas en pleine transformation et fait office d'articulation entre un tissu pavillonnaire existant et de futurs équipements et logements de plus grande hauteur (voir *amc* n° 195). Le bâtiment se compose d'un grand volume semi-enterré caractérisé par une ceinture en résille béton préfabriqué teinté dans la masse de couleur ocre rouge qui assure sa lisibilité urbaine et structurelle. Cette résille fait office de sertissage et détoure, à l'intérieur du complexe, les terrains de tennis. Elle a une fonction porteuse et de contreventement, tout en constituant un brise-soleil. Les espaces d'accueil fragmentés en deux volumes bordent la rue des Frères-Flavien face à un tissu pavillonnaire peu dense. Les deux petits bâtiments présentent des façades de béton coulé rouge teinté dans la masse également, couleur allusive aux constructions brique des alentours et à la terre battue traditionnelle des terrains de tennis. En partie supérieure, cinq courts en plein air, orientés nord sud, ouvrent sur la ville.

LIEU: Paris 20^e.

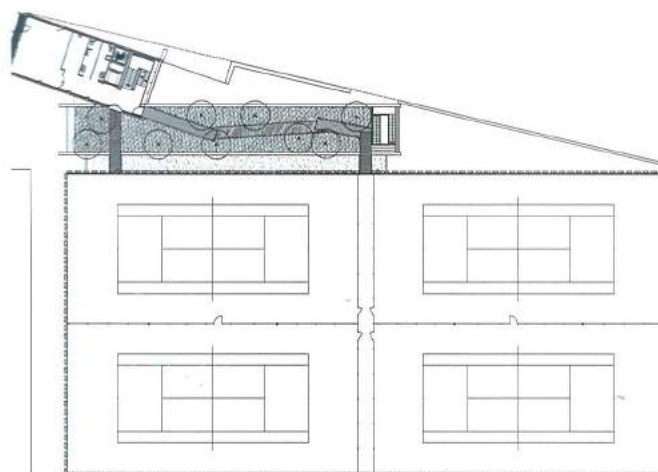
MAITRISE D'OUVRAGE: Semavip.

MAITRISE D'ŒUVRE: Bruno Mader, architecte mandataire; Bruno Murawiec, chef de projet; Aurélien Veyssier, Hervé Gaillaguet, architectes assistants; Batiserf, BET structure; Choulet, BET fluides; MDETC, économiste.

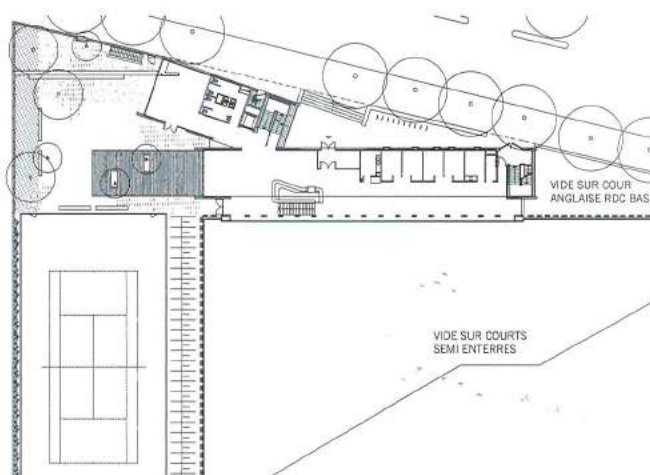
PROGRAMME: Complexe sportif de tennis comprenant 4 courts intérieurs, 5 courts extérieurs, club house, vestiaires, bureaux, logement de fonction.

SURFACE: 7 300 m² SHOB dont 4 000 m² SHON.

COUT: 7,60 M€ HT.



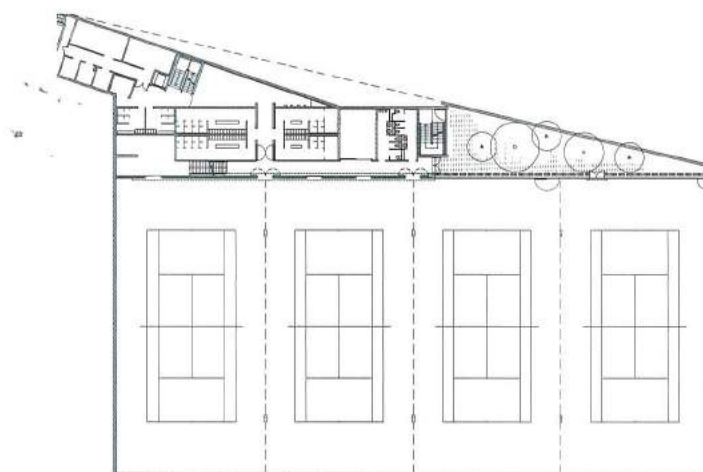
Plan du R+1.



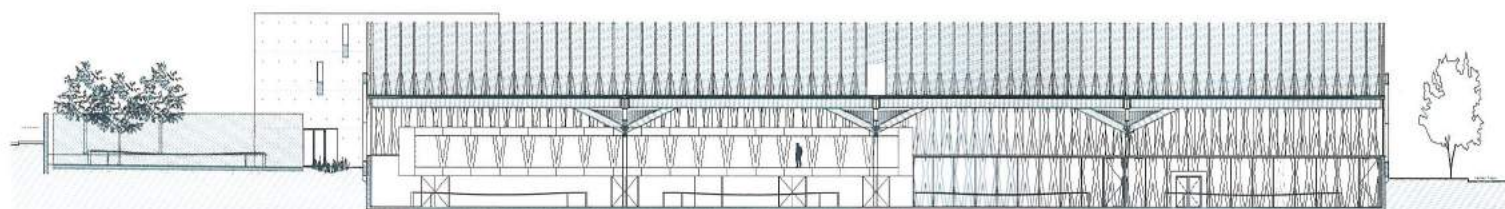
Plan du rez-de-chaussée haut.



Photos Gaston F. Bergeret



Plan du rez-de-chaussée bas.



Coupe longitudinale.

0 10

